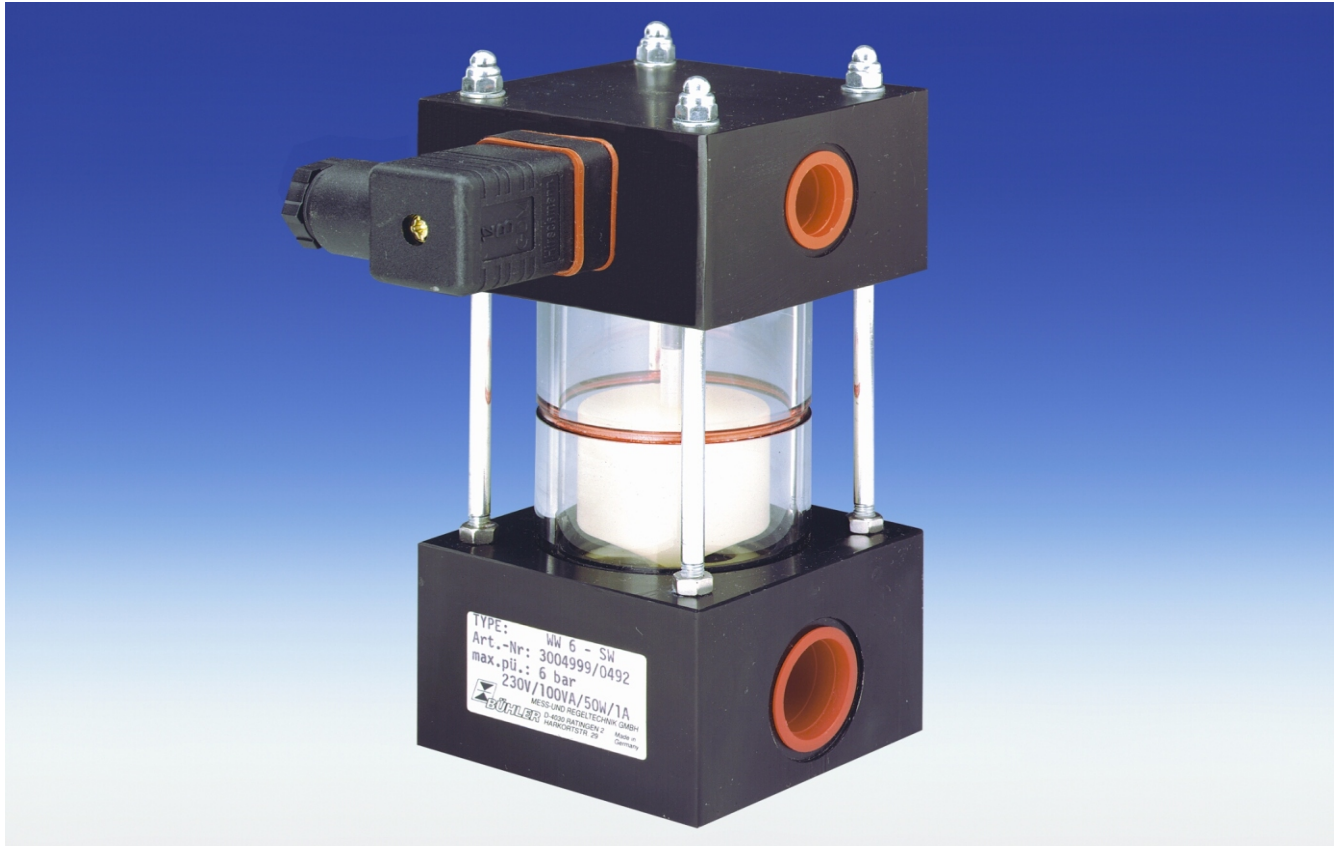


Avertisseur de présence d'eau WW6



La pénétration d'eau ou la formation d'eau de condensation dans les systèmes hydrauliques ou de lubrification provoque le vieillissement prématuré de l'huile et peut, suite à l'altération des propriétés lubrifiantes, engendrer une usure plus importante des roulements et d'autres composants.

C'est pourquoi, concernant les installations pouvant utiliser de l'huile à bon pouvoir démulsiifiant, il est important de pouvoir évacuer rapidement du système l'eau en circulation ainsi dégagée.

Un procédé physique de mesure très fiable pour détecter l'eau est la mesure d'interface parce qu'elle fonctionne indépendamment des propriétés chimiques évolutives de l'huile telles que la conductibilité ou l'efficacité.

Les avertisseurs de présence d'eau Bühler sont équipés d'un flotteur spécial taré de sorte à ne pas flotter sur l'huile mais uniquement sur l'eau.

Le volume du châssis a été réduit de sorte à ce qu'env. 90 ml d'eau suffisent pour actionner un contact. Ce contact est déclenché par le flotteur sans contact et il est séparé de la chambre de mesure.

En adaptant le socle du réceptacle, il est également possible de combiner la fonction d'avertisseur de présence d'eau

avec un contacteur de niveau / contact de température. Nous livrons également à la demande des avertisseurs de présence d'eau à deux points de commutation et adaptés à des pressions de service plus élevées.

- **Procédé physique de mesure fiable**
- **Affichage de faibles quantités**
- **Installation simple**
- **Ne dépend pas de la chimie de l'huile**
- **Set de montage livrable**

Données techniques

Pression de service max.	6 bar
Température de service	max. 80°C min. 0°C
Viscosité	max. 1200 mm ² /s
Densité huile	max 0.86 kg/dm ³

Matériau

Châssis	Al / PC
Flotteur	PP

Type de contacts Contact Reed en NO ou inverseur

Tension de fonctionnement max.	230 V ca/cc
Puissance de commutation max.	50 VA / 40 VA
Courant de commutation max.	1 A

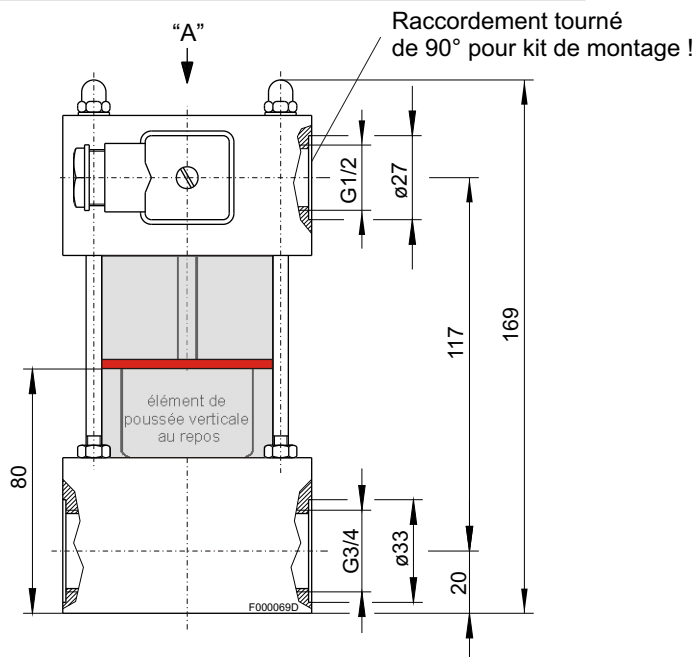
Connecteur M3
3pol. + PE DIN EN 175301-803

Type de protection IP 65

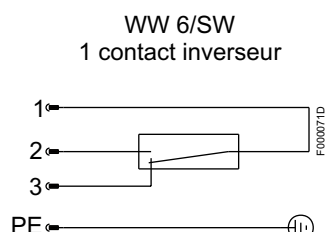
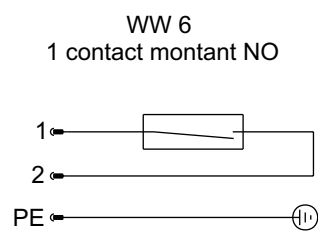
Branchement PG 11

Poids env. 1,35 kg

Dimensions (mm)

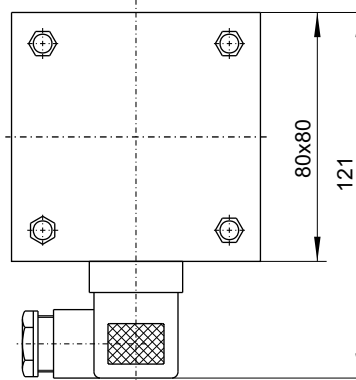


Attribution des contacts



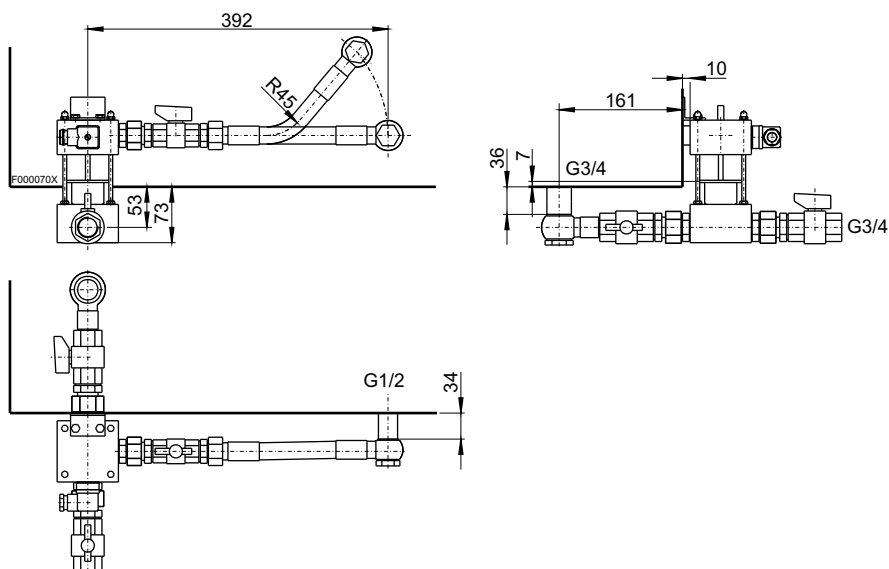
Toutes les données sont valables pour un réservoir vide ou un flotteur en position basse.

Vue "A"



Set de montage

Le set de montage représenté ici permet un montage simple et peu encombrant de l'avertisseur de présence d'eau sur le réceptacle d'huile. Le set comprend tous les raccords, manchons et vannes d'arrêt nécessaires. La longueur des manchons a été choisie de sorte à réduire au maximum les volumes morts. Le raccord supérieur de jonction est un tuyau transparent, ce qui facilite considérablement le montage.



Informations concernant la commande

N° art.	Description
3003999	Avertisseur de présence d'eau un contact montant NO
3016999	Dispositif de surveillance de l'eau WW6, raccordement G1/2 rotation de 90°
3003899	WW6 set de montage inclus
3004999	Avertisseur de présence d'eau WW6/SW, un contact inverseur
3017999	Dispositif de surveillance de l'eau WW6/SW, raccordement G1/2 rotation de 90°
3004699	WW6/SW set de montage inclus
3204999	Set de montage