

LVS-7510 POUR ZEBRA SÉRIE ZT600



Système d'inspection des étiquettes d'imprimantes thermiques

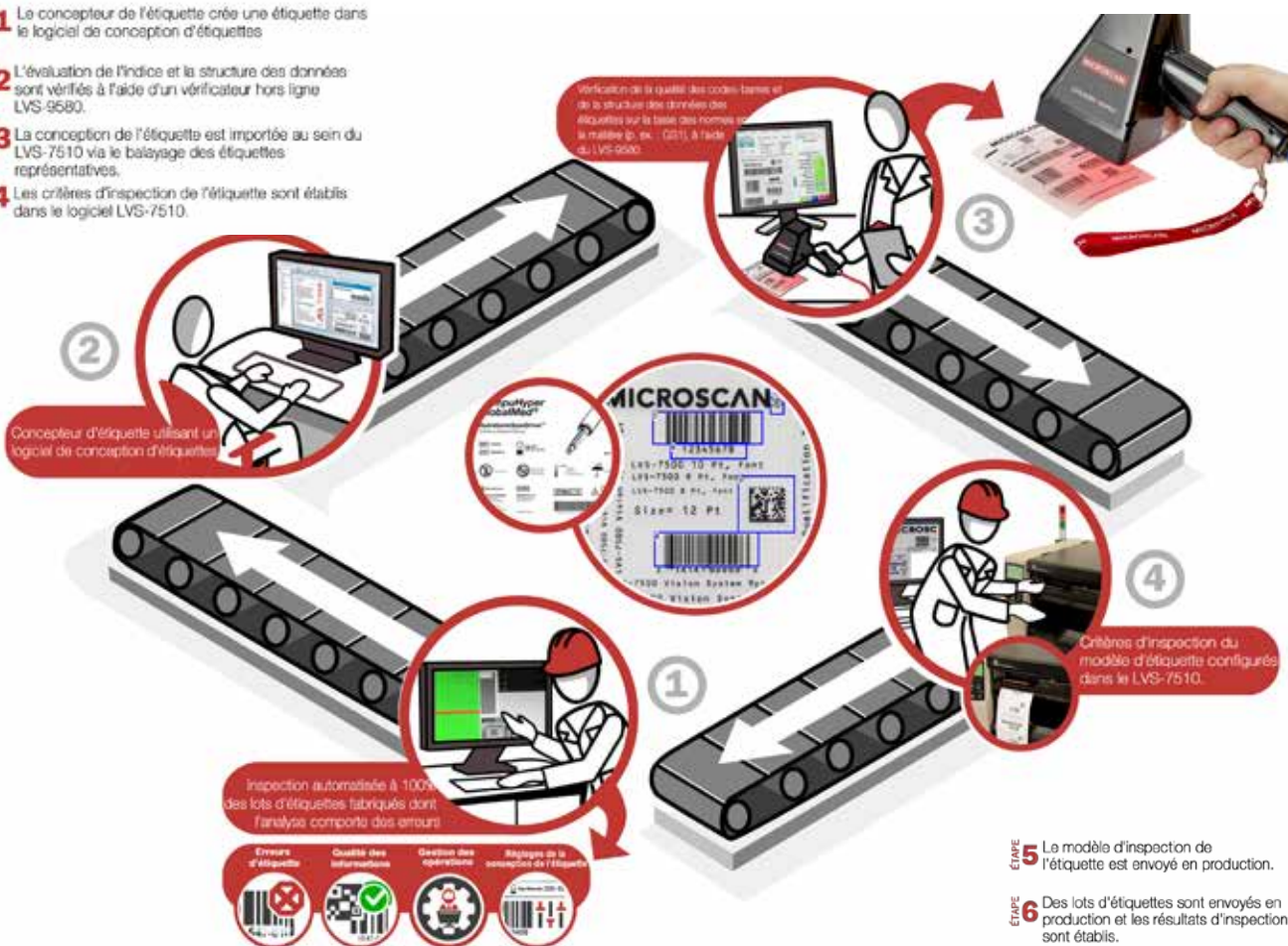
Assurez-vous que 100 % des étiquettes sont conformes aux normes et aux exigences en matière de qualité au stade de fabrication des étiquettes afin de réduire les erreurs coûteuses en aval. Le LVS-7510 est maintenant disponible pour les imprimantes de la série Zebra ZT600, offrant une inspection à 100 % de la qualité d'impression et une vérification des codes-barres sans ralentir l'opération d'impression.

ETAPE 1 Le concepteur de l'étiquette crée une étiquette dans le logiciel de conception d'étiquettes

ETAPE 2 L'évaluation de l'indice et la structure des données sont vérifiés à l'aide d'un vérificateur hors ligne LVS-9580.

ETAPE 3 La conception de l'étiquette est importée au sein du LVS-7510 via le balayage des étiquettes représentatives.

ETAPE 4 Les critères d'inspection de l'étiquette sont établis dans le logiciel LVS-7510.



ETAPE 5 Le modèle d'inspection de l'étiquette est envoyé en production.

ETAPE 6 Des lots d'étiquettes sont envoyés en production et les résultats d'inspection sont établis.

ETAPE 7 En fonction des résultats de production d'étiquettes, des réglages peuvent être effectués concernant la conception de l'étiquette, le système d'impression ou encore les critères d'inspection.

BIBUS France S.A.S

ZA du Chapotin - 233, rue des Frères Voisin
69970 CHAPONNAY

Tel : +33 4 78 96 80 00

Email : contact@bibusfrance.fr

www.bibusfrance.fr - www.shop.bibus-france.fr

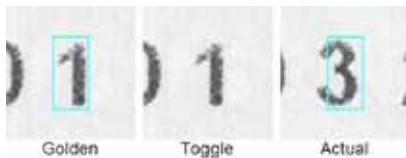
LVS-7510 POUR IMPRIMANTES THERMIQUES DE LA SÉRIE ZEBRA ZT600

Vérification des codes-barres et graphique de tendances



Symboles 1D et 2D conformes aux normes ISO/IEC 15415 et ISO/IEC 15416 avec seuils configurables par l'utilisateur afin d'établir une « note d'admission ». Les codes ECC-200 Data Matrix, QR Code, PDF417, MicroPDF417, GS1-128, Code 39, UPC-A, UPC-E, EAN, Aztec et autres symbologies sont pris en charge.

Détection des défauts



Créez et enregistrez des centaines d'images de référence (« images maître ») avec la possibilité de détecter les erreurs d'impression, de distinguer les informations fixes des informations variables, de détecter les erreurs de découpage et d'alignement des étiquettes et d'identifier les informations manquantes. Les images des erreurs OCR/OCV, les défauts ainsi que les codes-barres sont consultables sur le HMI de l'opérateur (interface opérateur).

OCR et OCV

Vérifiez les données d'OCR (Reconnaissance optique des caractères) et d'OCV (Vérification optique des caractères) telles que le numéro de lot ou la date d'expiration, en comparant les informations avec les valeurs attendues et en déclenchant une erreur lorsqu'un problème de correspondance survient. La validation d'une suite numérique attendue (comme des numéros de série) peut être comparée à un fichier importé contenant les numéros attendus. Le système peut apprendre davantage de polices de caractères latines.

LES FONCTIONNALITÉS DU LVS-7510 EN UN CLIN D'ŒIL

- Conçu pour la vérification des étiquettes de produits dans les domaines de la fabrication de dispositifs médicaux, de l'industrie pharmaceutique, de l'emballage des produits de grande consommation, de produits cosmétiques, de boissons et d'aliments ainsi que dans le domaine de la fabrication de produits chimiques spécialisés.
- Inspection des étiquettes à 100 % incluant la vérification des codes-barres 1D/2D, la vérification OCR/OCV, la sérialisation et la détection des défauts.
- Système intégré au sein des imprimantes thermiques industrielles Zebra et Printronix.
- Fournit à l'opérateur une notification de la dégradation de la qualité d'impression, permettant ainsi un entretien proactif.
- Peut être utilisé à l'aide de vérificateurs hors ligne afin de garantir un système de production de qualité et une conception d'étiquette harmonieuse.

Pour plus d'informations, consultez le site www.microscan.com/LVS-7510

Archives des bases de données et connectivité

Données de la tâche archivées et enregistrées au format .csv pour faciliter l'exportation. Tous les enregistrements sont marqués de la date et de l'heure et automatiquement archivés. Évaluation des erreurs et enregistrement de l'action d'acceptation ou de rejet à distance. Rapport de synthèse pour le contrôle de la qualité et la vérification de la validité des données. Importation d'un fichier de correspondance au format .csv à utiliser pour les tâches d'inspection prises en charge. Échange des données via les commandes TCP/IP pris en charge.

Notification des erreurs

Diverses options de sortie pour la notification des erreurs incluant une interface à relais d'arrêt vers l'imprimante, un empilement léger externe et un ensemble d'avertissements à l'écran dont les seuils sont définis par l'utilisateur.

Applications du système validé

Conforme à la réglementation 21 CFR Part 11. avec divers niveaux de sécurité et diverses options de gestion globale des données et de rapport. Microsoft Active Directory, piste d'audit des actions de l'opérateur et archives concernant l'inspection de chaque étiquette.

Fonction AutoExecute

La fonction AutoExecute permet à l'utilisateur de lancer l'importation automatique d'une ou de plusieurs tâches du LVS-7510. Cela permet d'automatiser le traitement de plusieurs tâches sans intervention de l'opérateur.

Logiciel de comparaison PDF en option



Le comparateur PDF est un programme de détection d'erreurs avancé en option pour le LVS-7510 qui compare une « image dorée » de référence à un fichier graphique principal PDF sélectionné par l'utilisateur. Le comparateur PDF compare le fichier graphique principal approuvé à l'image dorée et l'outil de détection des défauts compare l'image dorée au reste des étiquettes.

Précision et intégrité des données

- Réduire les coûts d'inspection
- Identifier les défauts
- Maintenir la qualité
- Réduire le nombre de reprises
- Contrôler les pertes
- Réduire les risques de non-conformité

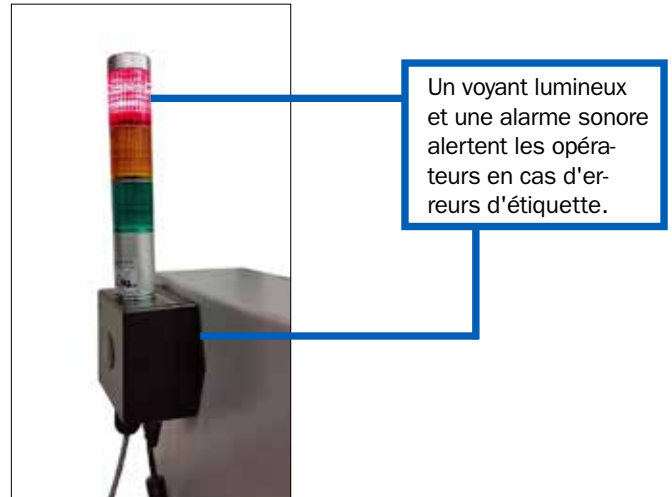
Applications générales du LVS-7510

- Fabrication de dispositifs médicaux
- Industrie pharmaceutique
- Emballage de produits de grande consommation
- Fabrication de produits chimiques spécialisés

LVS-7510 POUR IMPRIMANTES THERMIQUES DE LA SÉRIE ZEBRA ZT600

Compatibilité des produits

Le logiciel du LVS-7510 de Microscan a été testé par Zebra et est certifié compatible avec les imprimantes de la série Zebra ZT600.



Feature Overview



LVS-7510 POUR IMPRIMANTES THERMIQUES DE LA SÉRIE ZEBRA ZT600

MODÈLES DISPONIBLES¹

Zebra ZT600-Series Part Number	Omron Microscan LVS-7510 Part Number ²	Description
ZT61043-T010100Z	7510P-5-ZT610-300DPI	LVS-7510-5-ZT610-300DPI, INTEGRATED W/Zebra ZT610 300 DPI
ZT61046-T010100Z	7510P-5-ZT610-600DPI	LVS-7510-5-ZT610-600DPI, INTEGRATED W/Zebra ZT610 600 DPI
ZT61043-T210100Z	7510P-5-ZT610-300DPI-PP	LVS-7510-5-ZT610-300DPI, INTEGRATED W/Zebra ZT610 300 DPI with Peel and Present plus Rewinder
ZT61046-T210100Z	7510P-5-ZT610-600DPI-PP	LVS-7510-5-ZT610-600DPI, INTEGRATED W/Zebra ZT610 600 DPI with Peel and Present plus Rewinder
ZT62063-T010100Z	7510P-8-ZT620-300DPI	LVS-7510-8-ZT620-300DPI, INTEGRATED W/Zebra ZT620 300 DPI
ZT62063-T210100Z	7510P-8-ZT620-300DPI-PP	LVS-7510-8-ZT620-300DPI, INTEGRATED W/Zebra ZT620 300 DPI with Peel and Present plus Rewinder

¹Contactez Microscan pour connaître d'autres modèles ne figurant pas ici.
²Assembly number includes factory integration with printer.

SPECIFICATIONS

Maximum Print Speed	Up to 254 mm/sec (10"/sec) based on printer capabilities
Supported Print Widths	Up to 104 mm (4.09") of label width inspected; maximum web width of 114 mm (4.5")
Barcode Verification	Grading according to ISO 15415 and ISO 15416 of 1D and 2D codes, including GS1 symbologies
Minimum Barcode Dimension	For reading only: 1D = 0.160 mm (0.0063") 2D = 0.254 mm (0.0100") For verification: 1D = 0.223 mm (0.0088") 2D = 0.317 mm (0.0125")
OCR Fonts Supported	Minimum 6-point font, Latin-based fonts, monospaced fonts, OCR-B for upper and lower case
Environmental	Operating Temperature: 10° to 30° C (50° to 86° F) Relative Humidity, Operating: 20% to 80% (non-condensing); Relative Humidity, Storage: 20% to 95% (non-condensing)

SERVICES ET ACCESSOIRES

98-LVS0092B	7510 IQ/OQ Validation Procedure Guidelines
98-LVS00035	Onsite Training (Per Day)
98-LVS00174	Onsite Installation (Per Day)
98-LVS00025	Online Training and Support - 4 Hours
98-LVS0092A	7500 IQ/OQ Validation Procedure Guidelines
98-CAL017-01	Calibration Conformance Test Card, 7500 5
98-CAL018-01	Calibration Conformance Test Card, 7500 8
REPAIR	Time and Material for Repairs (Per Hour)
98-12EW-VER-75XX	12-Month Extended Warranty, LVS-75XX
98-24EW-VER-75XX	24-Month Extended Warranty, LVS-75XX

PERFORMANCES ET EXIGENCES DU SYSTÈME

- Inspecte à des vitesses d'impression jusqu'à 254 mm/sec
- Un ordinateur doté d'un processeur Intel Quad Core 2,6 GHz, de 8 Go de RAM et d'un disque dur de 500 Go est nécessaire pour chaque imprimante connectée.
- Windows 7, Windows 8.1 Pro ou Windows® 10 Pro

ÉGALEMENT DISPONIBLE CHEZ OMRON MICROSCAN LVS-7500 avec ré-enrouleur externe à deux axes



Ré-enrouleur d'étiquettes autonome pouvant être configuré pour une utilisation avec le LVS-7500 / LVS-7510. Ce système est idéal pour une utilisation avec plusieurs imprimantes alimentant un lieu d'inspection central. Le ré-enrouleur externe à deux axes est une solution d'inspection à 100 % rentable. Prend en charge des diamètres de rouleau jusqu'à 218 mm (8,5 pouces) et des vitesses d'inspection jusqu'à 305 mm (12 pouces) par seconde.

Système externe LVS-7500



S'utilise avec un large éventail d'imprimantes thermiques disposant d'une interface E/S. Les supports de montage réglables en acier inoxydable permettent à la tête de lecture de s'adapter à la hauteur de l'imprimante. L'imprimante de l'utilisateur est placée sur une plaque de soutien en acier afin que le dispositif de déchargement soit aligné avec la tête de lecture du LVS-7500.

CERTIFICATIONS DE SÉCURITÉ CONÇUES POUR

FCC, CE, UL

QMS CERTIFICATION

www.microscan.com/quality

©2018 Omron Microscan Systems, Inc. ML072A-FR-0118

Garantie – Pour tout renseignement sur les conditions actuelles de garantie concernant ce produit, veuillez consulter le site www.microscan.com/warranty.

BIBUS France S.A.S

**ZA du Chapotin - 233, rue des Frères Voisin
69970 CHAPONNAY**

**Tel : +33 4 78 96 80 00
Email : contact@bibusfrance.fr
www.bibusfrance.fr - www.shop.bibus-france.fr**

BIBUS/V2.21022018