

L'actionneur **ezAAR** est un joystick bidirectionnel sur un axe. Il est utilisable avec les produits :

**ez-Box ezR44IN/x**

(pour le pilotage de roues Series 300)

**Roues Series 160**

(en connection directe à la roue)

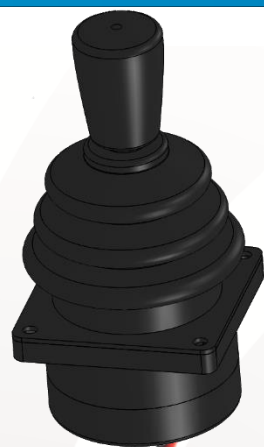
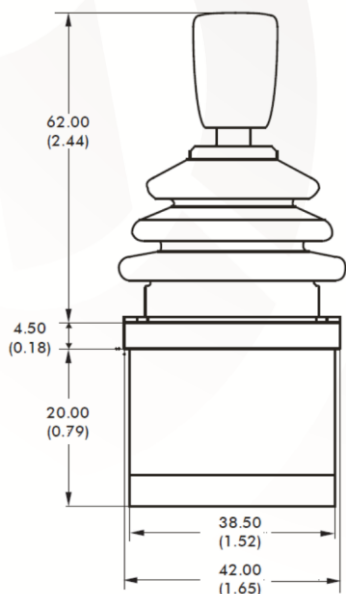
L'ezAAR est une commande au doigt. Il peut commander la vitesse en marche avant et marche arrière de l'engin équipé, de manière progressive.

Avec un capteur sans contact, ce joystick est conçu de manière robuste, pour une très grande fiabilité et un très haut degrés de précision.

Cet actionneur est prévu pour un montage sur un panneau de contrôle. Il se connecte aux produits à piloter via les cables d'adaptation **ezACxM**.

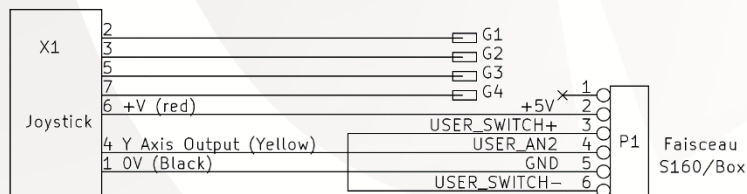
Le joystick est équipé d'un connecteur Molex Mini-Fit Jr 6 points femelle, et fonctionne sur une plage de tension 0 à 5V avec la calibration définie dans ez-Config.

Les informations de câblage et les dimensions du joystick ezAAR sont les suivantes :



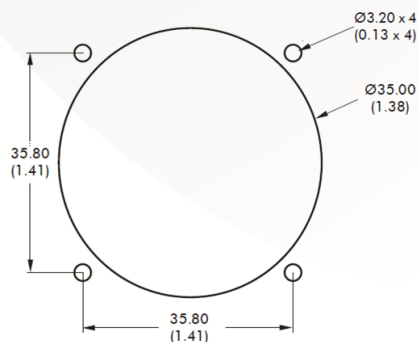
- ✓ Bidirectionnel
- ✓ Progressif
- ✓ Commande au doigt
- ✓ Robuste

Longueur = 100mm



Longueur = 150mm

**MOUNTING CUT-OUT**



Les dimensions sont données en mm et en pouce.  
Plans 3D disponibles sur demande.