

# ROUE EZW150 : Charge jusqu'à 1000 kg \*

## Avantages

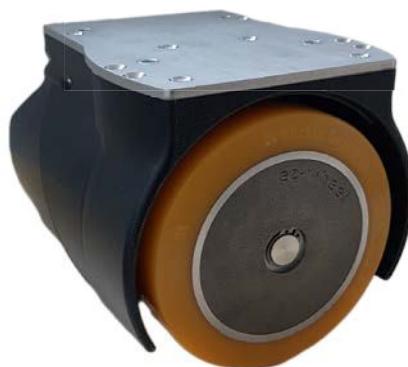
- Apporte une **assistance électrique** aux déplacements de charges jusqu'à 1000 kg
- **Réduit l'effort** de manœuvre des fortes charges
- **Installation rapide** grâce à un système autoalimenté
- **Compacte et robuste**
- **Compatibilité étendue** pour l'alimentation d'autres organes (par ex : vérins)
- Pilotage jusqu'à **deux roues synchronisées**
- Entièrement **programmable** (vitesse maxi par direction, accélération, roue libre, roue freinée...)



Bras manipulateur  
Fabricant : Néoditech



Chariot de distribution de repas  
avec franchissement de pente



Chariot de manutention  
Fabricant : Lecq Industrie

## Coming Soon !

- Version M : **IP66**
- Version avec bus **CAN OPEN** pour pilotage externe

## Caractéristiques techniques

Diamètre roue	150 mm
Type de bandage	Extrathane 92 sh.A plat (couleur jaune) Option : bandage plus souple 65 sh.A (couleur verte) en cas d'adhérence non suffisante ou pour montage en 5è roue
Vitesse	• 1 à 5 km/h (réglable) • Régulation par codeur intégré
Accélération	1 à 10s
Effort de poussée	35 daN (pointe) 15 daN (4 km/h)
Couple de pointe	27 Nm
Puissance nominale	170 W (S3, 5 mn maxi, rapport cyclique 15%)
Vitesse de roulage maximale	8 km/h
Charge maximale admissible à la verticale	400 kg jusqu'à 5 km/h

Capacité batterie	• 70 Wh (1 batterie) • 140 Wh (2 batteries) • Durée de vie indicative : 2-3 ans
Temps de recharge	1,5 h (pour 90% d'une batterie)
Indice de protection	IP 43
Conditions d'utilisation	-10 à +40°C
Options	0-1-2 batteries intégrées
Affichage	• Etat • Charge batterie
Sortie alimentation extérieure	24 Vdc – 6 A nominal
Poids avec une batterie	10 kg

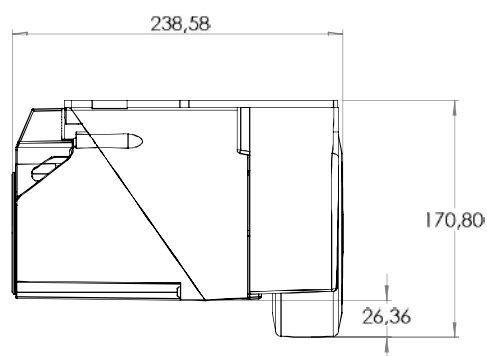
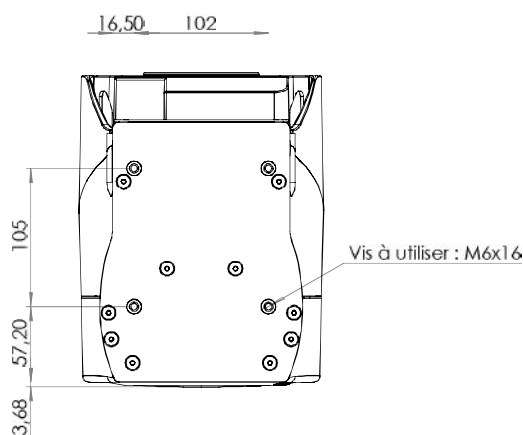
\* dépend de la nature du sol et du coefficient de roulement des roues du chariot (hors pente)

# ROUE EZW150 : Charge jusqu'à 1000 kg \*

## Composition d'une référence

EZW	150	I -	1	/B
Roue ez-Wheel	Diamètre de la roue	I : Bandage industriel	Nombre de batteries 0, 1, ou 2	Codeur intégré par défaut ( <i>version en stock</i> ) /B : option frein de parking électro-mécanique ( <i>nous consulter</i> )

## Dimensions



## Accessoires

### Commande par automate programmable

Tension analogique 0/5Vdc ou par protocole UART

### Commandes manuelles



### Chargeurs de batterie

MASCOT1A8 <sup>1</sup>



MASCOT1A8/160  
(montage permanent)



### Boutons marche/arrêt déportés Bouton d'arrêt d'urgence

Bouton poussoir ezSPBC-BD <sup>2</sup>



Contacteur à clé ezSPBC-BD <sup>2</sup>



Bouton d'arrêt d'urgence ezSEMRxM/160



<sup>1</sup> câble déport prise de charge à commander : ezCC2M/160

<sup>2</sup> avec câble ezAC3M-BD/160