

L'actionneur **ezAARmini** est un mini joystick bidirectionnel sur un axe. Il est utilisable avec les produits :

ez-Box ezR44IN/W

(pour le pilotage de roues sans fil)

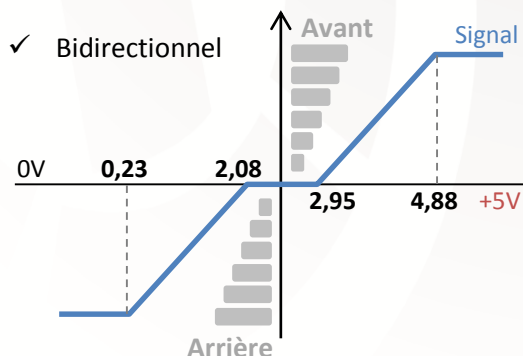
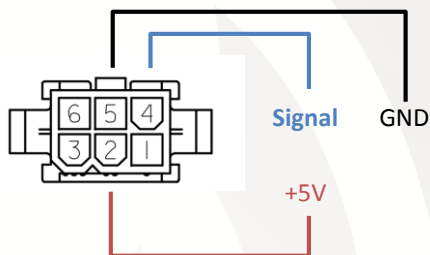
Roues Series 160

(en connection directe à la roue)

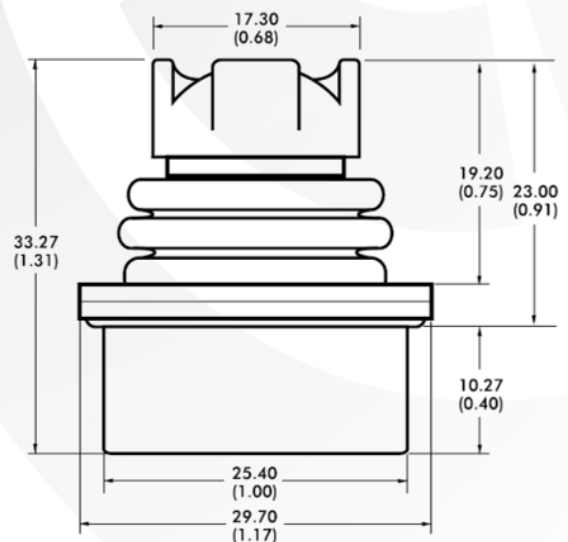
L'ezAARmini est une commande au doigt. Il peut commander la vitesse en marche avant et marche arrière de l'engin équipé, de manière progressive.

Cet actionneur est prévu pour un montage en bout de tube ou sur un panneau de contrôle. Il se connecte aux produits à piloter via les cables d'adaptation **ezACxM**.

Le joystick est équipé d'un connecteur Molex Mini-Fit Jr 6 points femelle, et fonctionne sur une plage de tension 0 à 5V avec la calibration ci-dessous :



- ✓ Bidirectionnel
- ✓ Progressif
- ✓ Commande au doigt
- ✓ Confort d'utilisation



Plans 2D et 3D disponibles sur le site www.ez-wheel.com