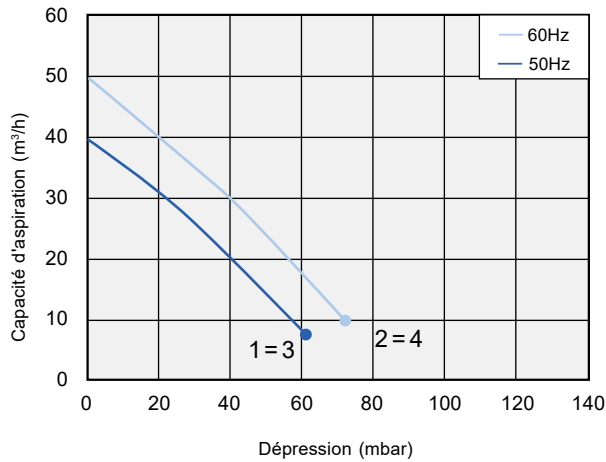


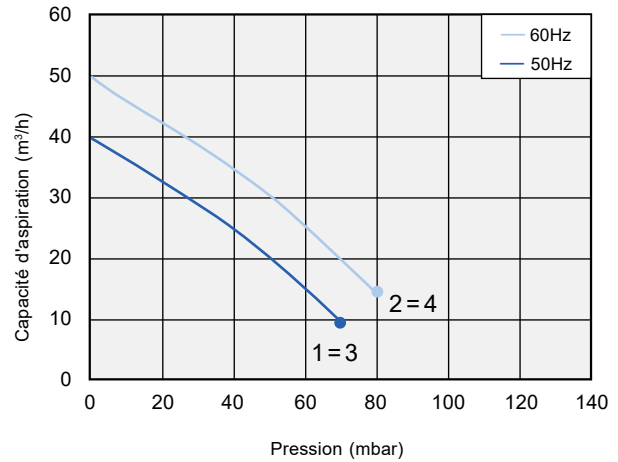


Courbe	Modèle	Fréquence (Hz)	Puissance (kW)	Voltage (V)	Courant électrique (A)	Nuisance sonore dB (A)	Poids (Kg)
1	SC101MG0.2T	50	0.2	200-240 Δ 345-415Y	1.0 Δ 0.6Y	50	6
2	SC101MG0.2T	60	0.23	220-275 Δ 380-480Y	1.0 Δ 0.6Y	51	6
3	SC101MG0.2M	50	0.2	200-240V	1.43	50	6
4	SC101MG0.2M	60	0.23	200-240V	1.3	51	6

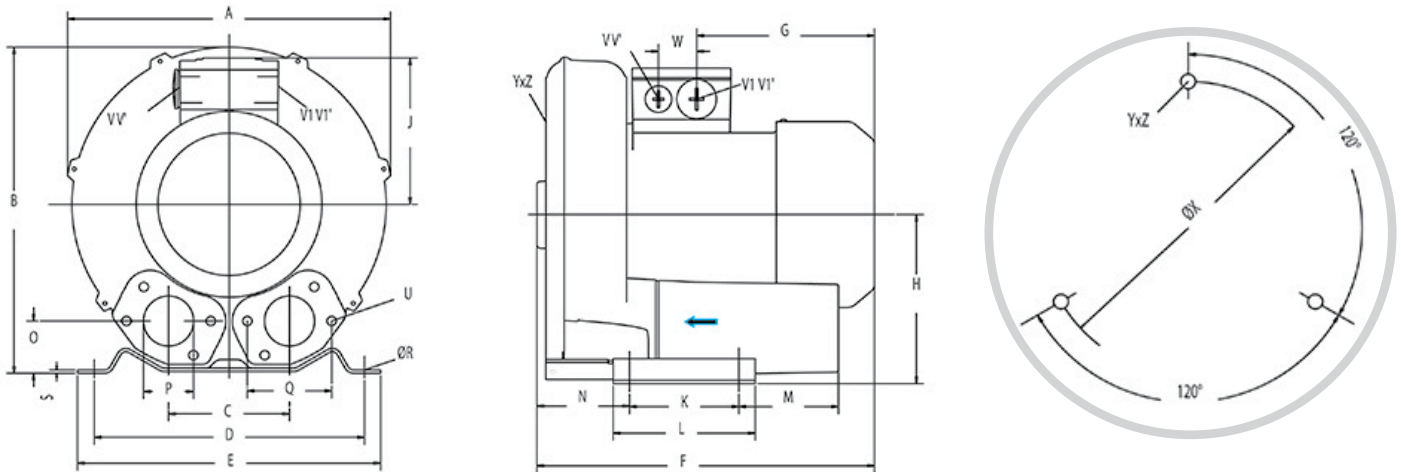
## Aspiration



## Compression



## Dimensions



	Phase	A	B	C	D	E	F	G	H	J	K	L	M	N	O	P	Q	ØR	S	U	V	V'	V1	V1'	YxZ	Trous de fixation	ØX	
SC101MG0.2M	1	198	212	85	179	196	220	108	115	100	65	90	40	45	34	G1"14	60	8.5	2	M6x17						M6x15	0°/120°/240°	Ø140
SC101MG0.2T	3	198	212	85	179	196	220	108	115	100	65	90	40	45	34	G1"14	60	8.5	2	M6x17						M6x15	0°/120°/240°	Ø140

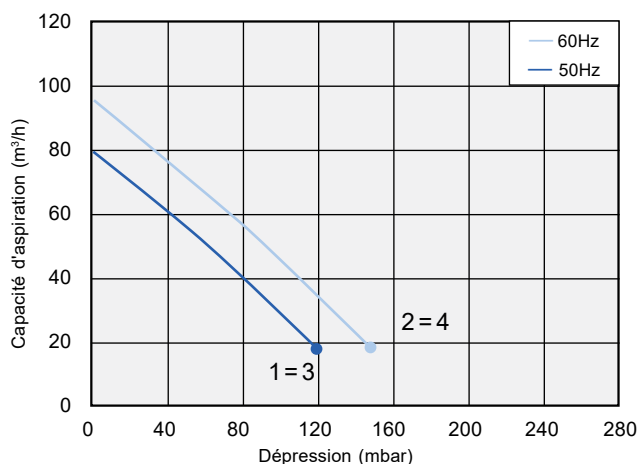
Les caractéristiques techniques exprimées ci-dessus se réfèrent à une application de transfert de gaz avec une plage de température de 15 °C, en densité normale de 1,23 kg/m<sup>3</sup> et une pression de 1,013 mbar (marge de tolérance de + 10 %). Les données sont sujettes à modifications sans préavis.

Caisson d'insonorisation pour soufflante disponible sur demande.

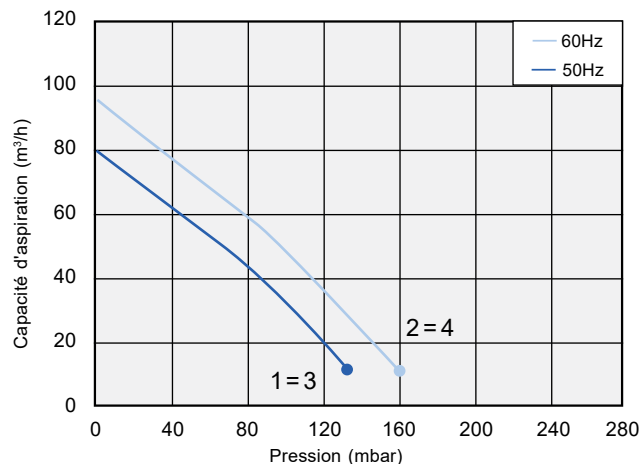


Courbe	Modèle	Fréquence (Hz)	Puissance (kW)	Voltage (V)	Courant électrique (A)	Nuisance sonore dB (A)	Poids (Kg)
1	SC201MF0.4T	50	0.4	200-240 Δ 345-415Y	2.6 Δ/1.5Y	53	10
2	SC201MF0.4T	60	0.5	220-275 Δ 380-480Y	2.6 Δ/1.5Y	56	10
3	SC201MF0.4M	50	0.4	200-240V	2.7	53	11
4	SC201MF0.4M	60	0.5	200-240V	3.2	56	11

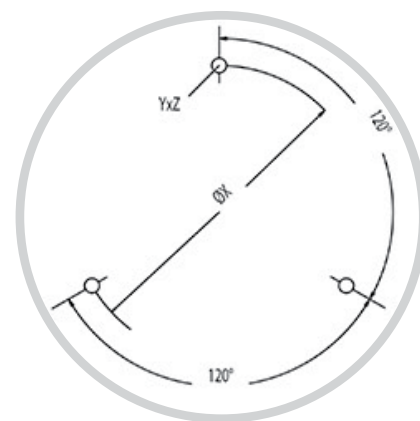
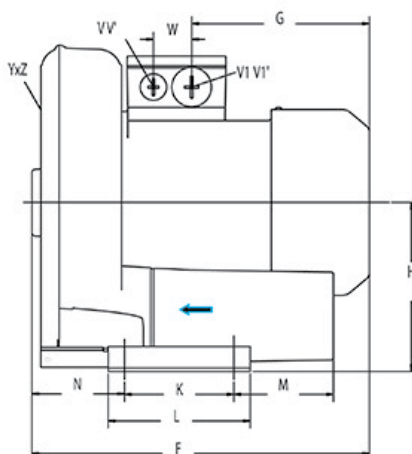
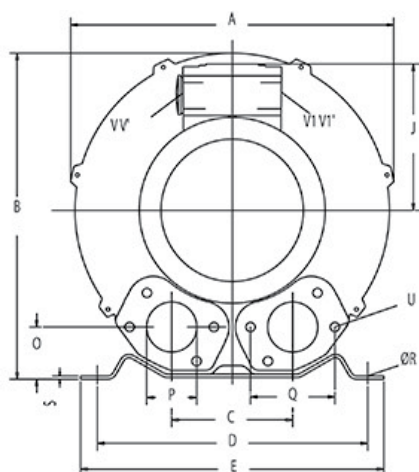
## Aspiration



## Compression



## Dimensions



Phase	A	B	C	D	E	F	G	H	J	K	L	M	N	O	P	Q	ØR	S	U	V	V'	V1	V1'	YxZ	Trous de fixation	ØX	
SC201MF0.4M	1	246	247	90	205	230	256	135	128	111	83	108	75	71	39	G1"¼	64	10	2.5	M6x17	M16x1.5	M25x1.5	M25x1.5	M16x1.5	M6x15	0°/120°/240°	Ø140
SC201MF0.4T	3	246	247	90	205	230	256	135	128	111	83	108	75	71	39	G1"¼	64	10	2.5	M6x17	M16x1.5	M25x1.5	M25x1.5	M16x1.5	M6x15	0°/120°/240°	Ø140

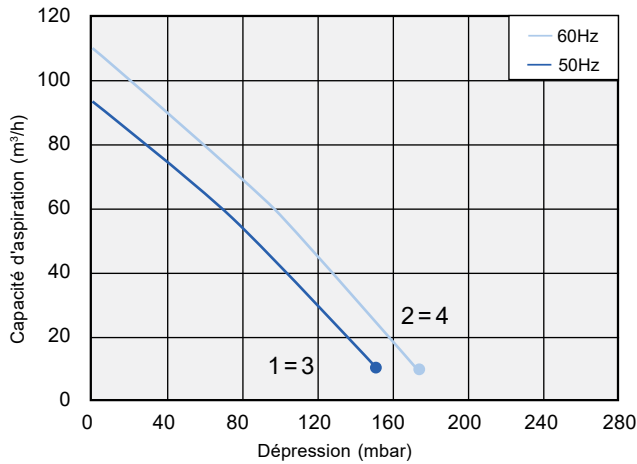
Les caractéristiques techniques exprimées ci-dessus se réfèrent à une application de transfert de gaz avec une plage de température de 15 °C, en densité normale de 1,23 kg/m<sup>3</sup> et une pression de 1,013 mbar (marge de tolérance de + 10 %). Les données sont sujettes à modifications sans préavis.

Caisson d'insonorisation pour soufflante disponible sur demande.

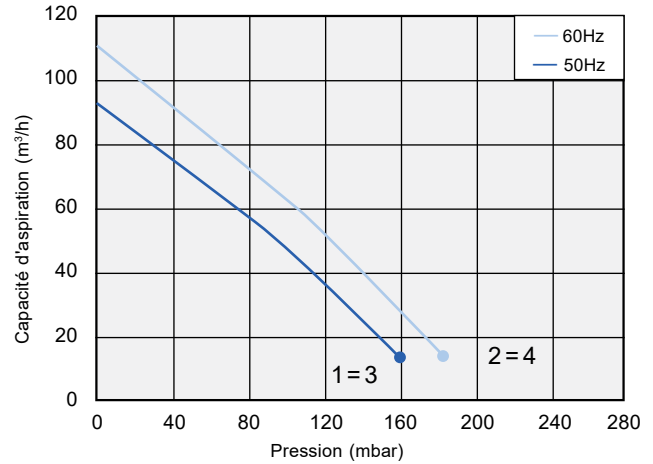


Courbe	Modèle	Fréquence (Hz)	Puissance (kW)	Voltage (V)	Courant électrique (A)	Nuisance sonore dB (A)	Poids (Kg)
1	SC301MF0.5T	50	0.55	200-240 Δ 345-415Y	2.4 Δ 1.7Y	57	12
2	SC301MF0.5T	60	0.62	220-275 Δ 380-480Y	2.6 Δ 1.5Y	60	12
3	SC301MF0.5M	50	0.55	220-240V	3.7	57	12
4	SC301MF0.5M	60	0.62	220-240V	4.9	60	12

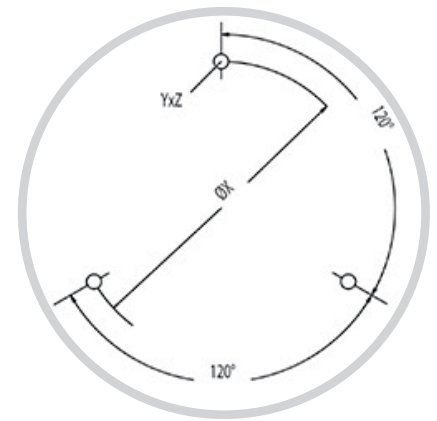
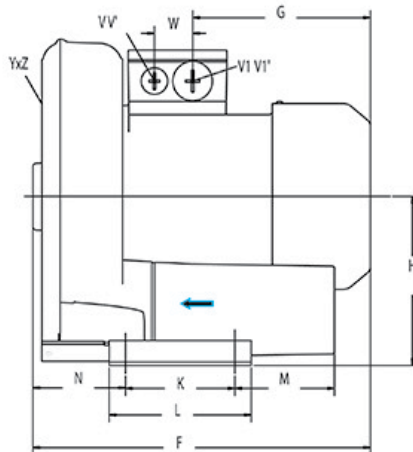
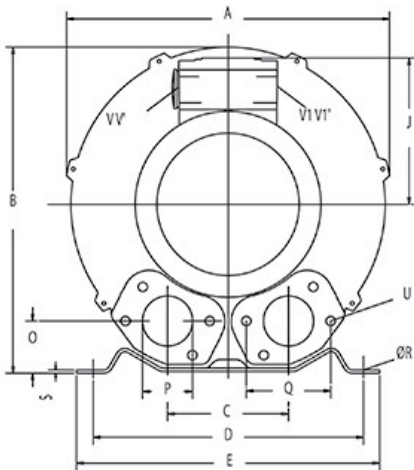
## Aspiration



## Compression



## Dimensions



Phase	A	B	C	D	E	F	G	H	J	K	L	M	N	O	P	Q	ØR	S	U	V	V'	V1	V1'	Yz	Trous de fixation	ØX	
SC301MF0.5M	1	268	272	93	205	230	260	135	141	111	83	108	82	69	41	G1"¼	64	10	2.5	M6x17	M16x1.5	M25x1.5	M25x1.5	M16x1.5	M6x15	0°/120°/240°	Ø160
SC301MF0.5T	3	268	272	93	205	230	260	135	141	111	83	108	82	69	41	G1"¼	64	10	2.5	M6x17	M16x1.5	M25x1.5	M25x1.5	M16x1.5	M6x15	0°/120°/240°	Ø160

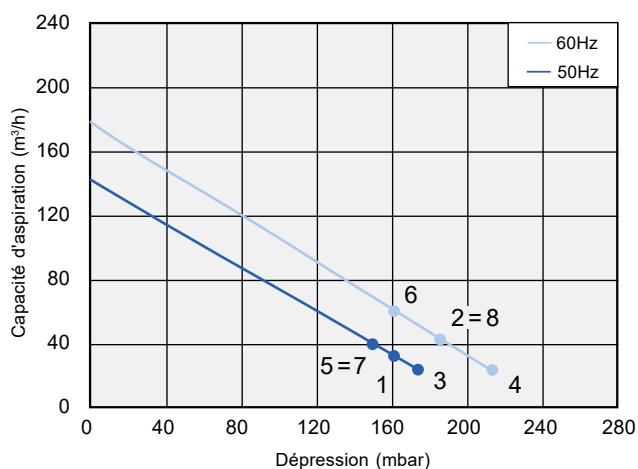
Les caractéristiques techniques exprimées ci-dessus se réfèrent à une application de transfert de gaz avec une plage de température de 15 °C, en densité normale de 1,23 kg/m³ et une pression de 1,013 mbar (marge de tolérance de + 10 %). Les données sont sujettes à modifications sans préavis.

Caisson d'insonorisation pour soufflante disponible sur demande.

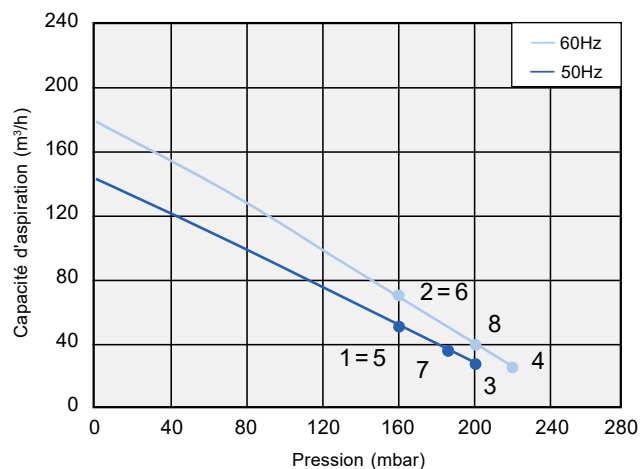


Courbe	Modèle	Fréquence (Hz)	Puissance (kW)	Voltage (V)	Courant électrique (A)	Nuisance sonore dB (A)	Poids (Kg)
1	SC401MF0.85T	50	0.85	200-240 Δ 345-415Y	4.2 Δ/2.4Y	63	15
2	SC401MF0.85T	60	0.95	220-275 Δ 380-480Y	4.0 Δ/2.3Y	64	15
3	SC401MF1.3T	50	1.3	200-240 Δ 345-415Y	6.6 Δ/3.8Y	63	16
4	SC401MF1.3T	60	1.5	220-275 Δ 380-480Y	6.9 Δ/4.0Y	64	16
5	SC401MF0.85M	50	0.85	200-240V	5	63	16
6	SC401MF0.85M	60	0.95	200-240V	5.8	64	16
7	SC401MF1.3M	50	1.3	200-240V	7.3	63	17
8	SC401MF1.3M	60	1.5	200-240V	7.8	64	17

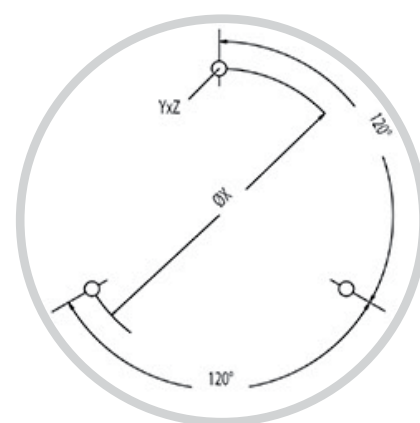
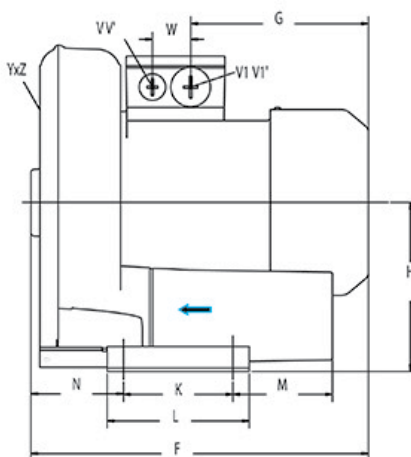
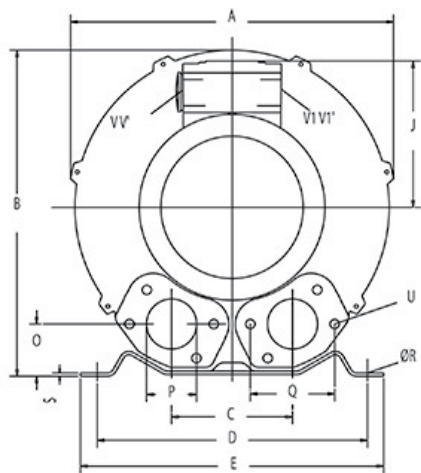
## Aspiration



## Compression



## Dimensions



	Phase	A	B	C	D	E	F	G	H	J	K	L	M	N	O	P	Q	ØR	S	U	V	V'	V1	V1'	YzZ	Trous de fixation	ØX
SC401MF0.85M	1	285	302	115	225	255	294	160	154	120	95	130	70	75	46	G1 <sup>1</sup> / <sub>2</sub>	72	12	3	M6x19	M16x1.5	M25x1.5	M25x1.5	M16x1.5	M6x15	0°/120°/240°	Ø174
SC401MF1.3M	1	285	302	115	225	255	294	160	154	120	95	130	70	75	46	G1 <sup>1</sup> / <sub>2</sub>	72	12	3	M6x19	M16x1.5	M25x1.5	M25x1.5	M16x1.5	M6x15	0°/120°/240°	Ø174
SC401MF0.85T	3	285	302	115	225	255	292	160	154	120	95	130	70	75	46	G1 <sup>1</sup> / <sub>2</sub>	72	12	3	M6x19	M16x1.5	M25x1.5	M25x1.5	M16x1.5	M6x15	0°/120°/240°	Ø174
SC401MF1.3T	3	285	302	115	225	255	292	160	154	120	95	130	70	75	46	G1 <sup>1</sup> / <sub>2</sub>	72	12	3	M6x19	M16x1.5	M25x1.5	M25x1.5	M16x1.5	M6x15	0°/120°/240°	Ø174

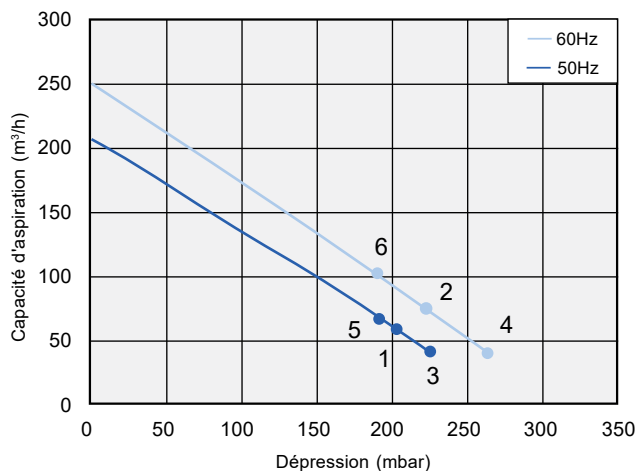
Les caractéristiques techniques exprimées ci-dessus se réfèrent à une application de transfert de gaz avec une plage de température de 15 °C, en densité normale de 1,23 kg/m<sup>3</sup> et une pression de 1,013 mbar (marge de tolérance de + 10 %). Les données sont sujettes à modifications sans préavis.

Caisson d'insonorisation pour soufflante disponible sur demande.

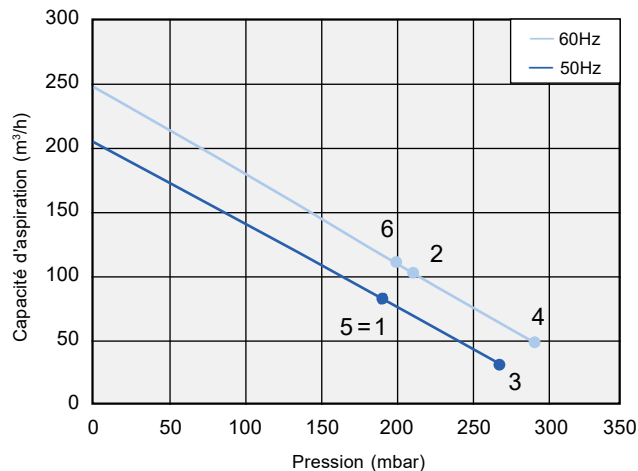


Courbe	Modèle	Fréquence (Hz)	Puissance (kW)	Voltage (V)	Courant électrique (A)	Nuisance sonore dB (A)	Poids (Kg)
1	SC501MF1.5T	50	1.5	200-240 Δ 345-415Y	7.5 Δ4.3Y	64	21
2	SC501MF1.5T	60	1.75	220-275 Δ 380-480Y	7.6 Δ4.4Y	70	21
3	SC501MF2.2T	50	2.2	200-240 Δ 345-415Y	9.7 Δ5.6Y	64	25
4	SC501MF2.2T	60	2.55	220-275 Δ 380-480Y	10.3 Δ6.0Y	70	25
5	SC501MF1.5M	50	1.5	200-240V	9	64	24
6	SC501MF1.5M	60	1.75	200-240V	9.5	70	24

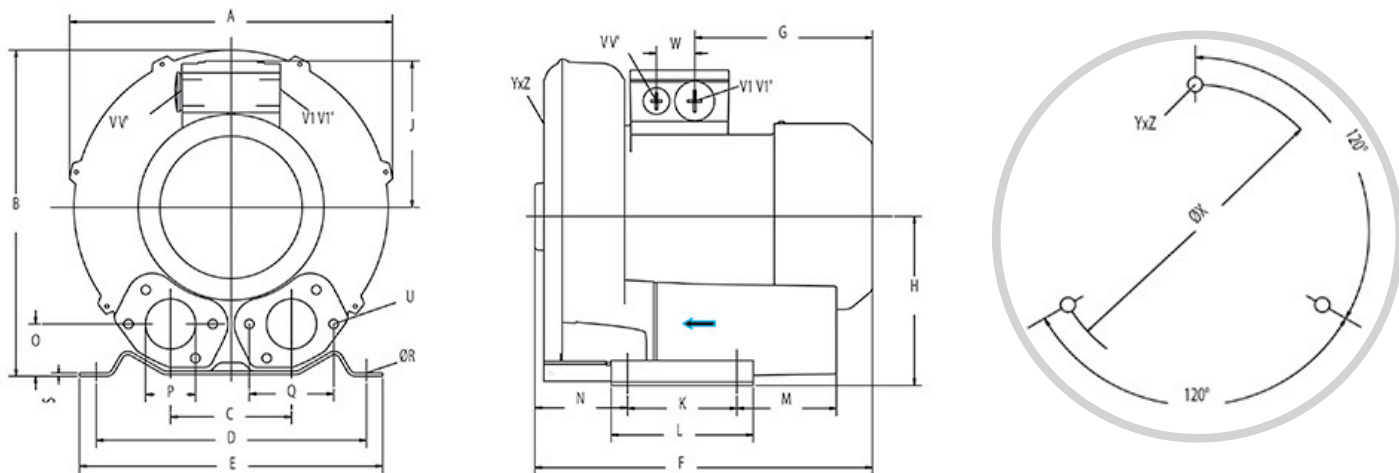
## Aspiration



## Compression



## Dimensions



	Phase	A	B	C	D	E	F	G	H	J	K	L	M	N	O	P	Q	ØR	S	U	V	V'	V1	V1'	YxZ	Trous de fixation	ØX
SC501MF1.5M	1	334	337	120	260	295	346	191	175	128	115	155	96	87	48	G2"	83	14	4	M8 X 17	M16 X 1.5	M25 X 1.5	M25 X 1.5	M16 X 1.5	M8 x 20	0°/120°/240°	Ø200
SC501MF1.5T	3	334	337	120	260	295	346	191	175	128	115	155	96	87	48	G2"	83	14	4	M8 X 17	M16 X 1.5	M25 X 1.5	M25 X 1.5	M16 X 1.5	M8 x 20	0°/120°/240°	Ø200
SC501MF2.2T	3	334	337	120	260	295	346	191	175	128	115	155	96	87	48	G2"	83	14	4	M8 X 17	M16 X 1.5	M25 X 1.5	M25 X 1.5	M16 X 1.5	M8 x 20	0°/120°/240°	Ø200

Les caractéristiques techniques exprimées ci-dessus se réfèrent à une application de transfert de gaz avec une plage de température de 15 °C, en densité normale de 1,23 kg/m³ et une pression de 1,013 mbar (marge de tolérance de + 10 %). Les données sont sujettes à modifications sans préavis.

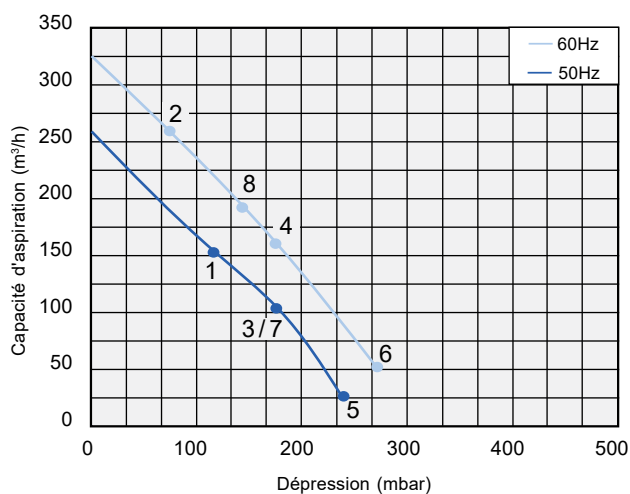
Caisson d'insonorisation pour soufflante disponible sur demande.



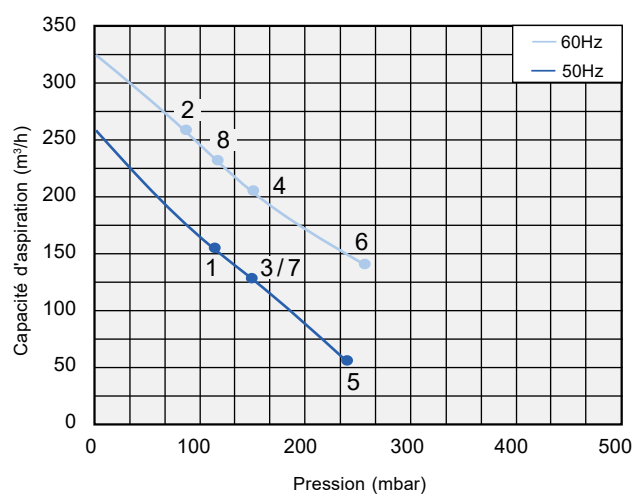


Courbe	Modèle	Fréquence (Hz)	Puissance (kW)	Voltage (V)	Courant électrique (A)	Nuisance sonore dB (A)	Poids (Kg)
1	SC531MF1.3T	50	1.3	200-240 Δ/345-415 Y	6.6 D/3.8 Y	65	23
2	SC531MF1.3T	60	1.5	220-275 Δ/380-480 Y	6.9 D/4.0 Y	71	23
3	SC531MF1.5T	50	1.5	200-240 Δ/345-415 Y	7.5 D/4.3 Y	65	24
4	SC531MF1.5T	60	2.05	220-275 Δ/380-480 Y	7.6 D/4.4 Y	71	24
5	SC531MF2.2T	50	2.2	200-240 Δ/345-415 Y	9.7 D/5.6 Y	65	26
6	SC531MF2.2T	60	2.55	220-275 Δ/380-480 Y	10.3 D/6.0 Y	71	26
7	SC531MF1.5M	50	1.5	200-240V	10.4	65	26
8	SC531MF1.5M	60	1.75	200-240V	11.2	71	26

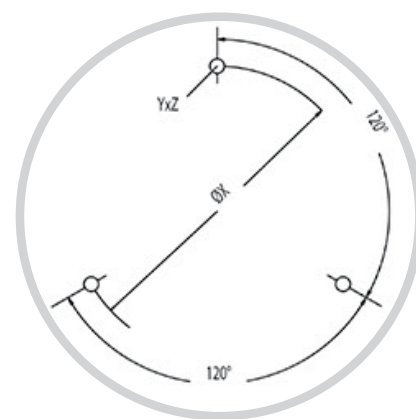
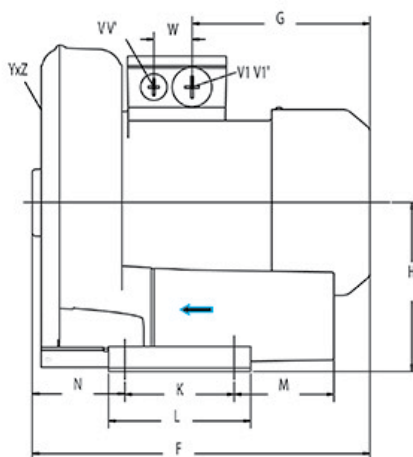
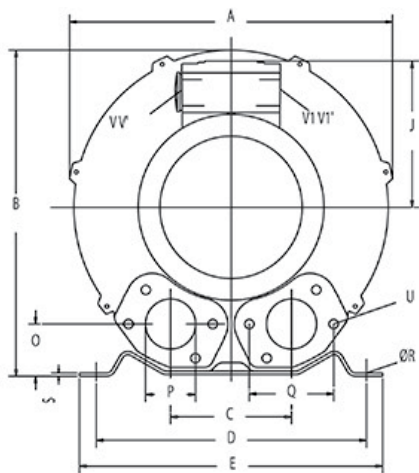
## Aspiration



## Compression



## Dimensions



Phase	A	B	C	D	E	F	G	H	J	K	L	M	N	O	P	Q	ØR	S	U	V	V'	V1	V1'	YxZ	Trous de fixation	ØX	
SC531MF1,5M	1	334	337	120	260	295	334	160	175	120	115	155	96	87	48	G2"	83	14	4	M8x17	M16x1.5	M25x1.5	-	-	M8x20	0°/120°/240°	200
SC531MF1,3T	3	334	337	120	260	295	334	160	175	120	115	155	96	87	48	G2"	83	14	4	M8x17	-	-	M25x1.5	M16x1.5	M8x20	0°/120°/240°	200
SC531MF1,5T	3	334	337	120	260	295	365	191	175	128	115	155	96	87	48	G2"	83	14	4	M8x17	-	-	M25x1.5	M16x1.5	M8x20	0°/120°/240°	200
SC531MF2,2T	3	334	337	120	260	295	365	191	175	128	115	155	96	87	48	G2"	83	14	4	M8x17	-	-	M25x1.5	M16x1.5	M8x20	0°/120°/240°	200

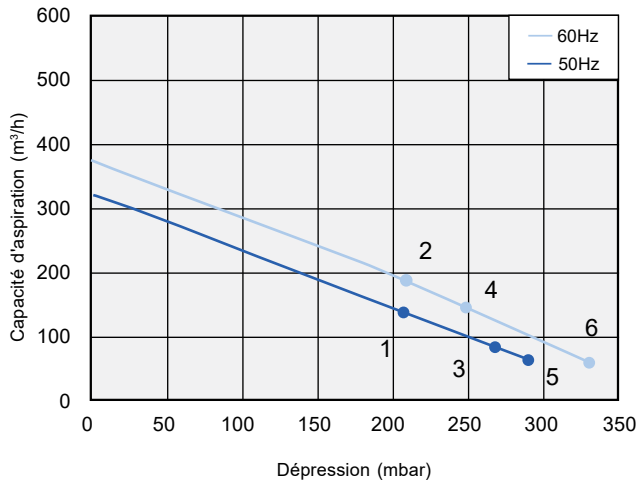
Les caractéristiques techniques exprimées ci-dessus se réfèrent à une application de transfert de gaz avec une plage de température de 15 °C, en densité normale de 1,23 kg/m<sup>3</sup> et une pression de 1,013 mbar (marge de tolérance de + 10 %). Les données sont sujettes à modifications sans préavis.

Caisson d'insonorisation pour soufflante disponible sur demande.

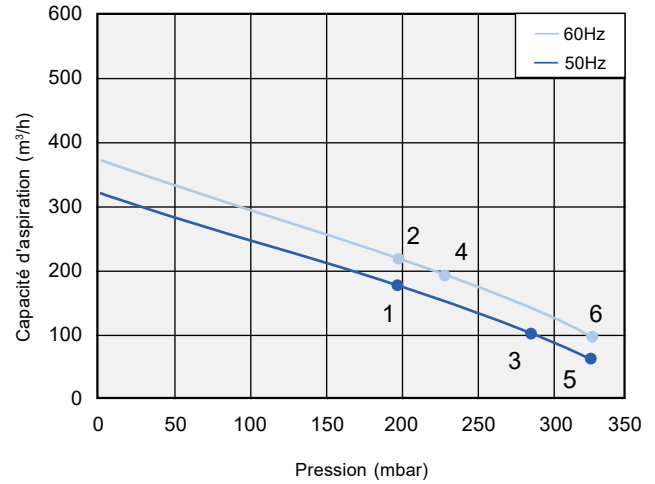


Courbe	Modèle	Fréquence (Hz)	Puissance (kW)	Voltage (V)	Courant électrique (A)	Nuisance sonore dB (A)	Poids (Kg)
1	SC601MF2.2T	50	2.2	200-240 Δ 345-415Y	10 Δ/5.6Y	69	29
2	SC601MF2.2T	60	2.55	220-275 Δ 380-480Y	10.3 Δ/6.5Y	72	29
3	SC601MF3.0T	50	3	200-240 Δ 345-415Y	12.5 Δ/7.2Y	69	34
4	SC601MF3.0T	60	3.45	220-275 Δ 380-480Y	12.5 Δ/7.3Y	72	34
5	SC601MF4.0T	50	4	345-415 Δ	9.5 Δ	69	42
6	SC601MF4.0T	60	4.6	345-415 Δ	9.5 Δ	72	42

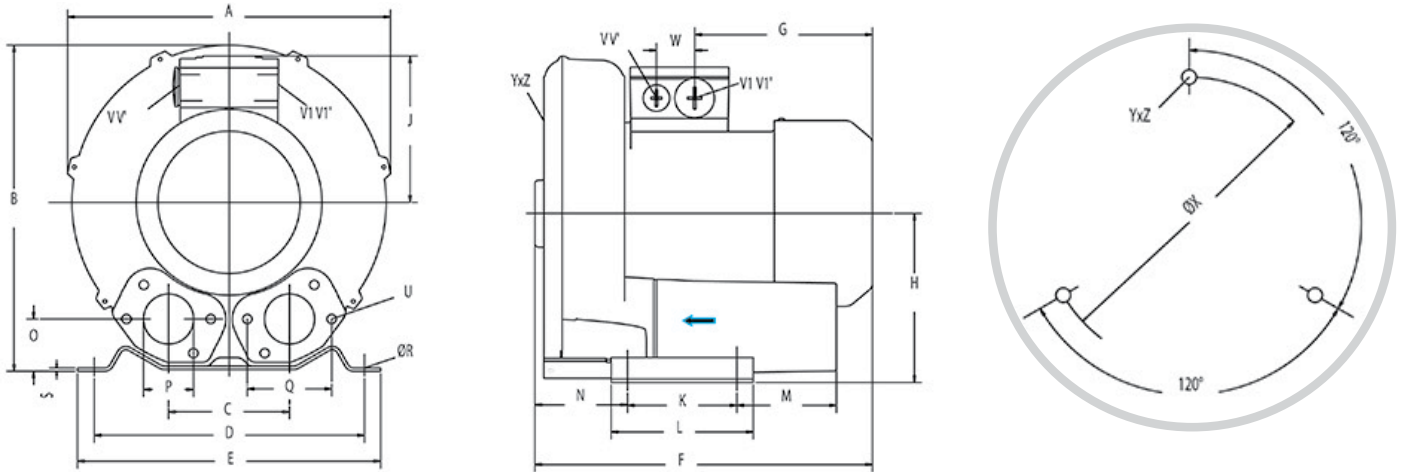
## Aspiration



## Compression



## Dimensions



	Phase	A	B	C	D	E	F	G	H	J	K	L	M	N	O	P	Q	ØR	S	U	V	V'	V1	V1'	Yz	Trous de fixation	ØX
SC601MF2.2T	3	382	384	125	290	325	377	191	197	128	140	180	84	109	54	G2"	83	15	4.5	M8x17	M25x1.5	M16x1.5	M25x1.5	M16x1.5	M10x20	0°/120°/240°	Ø240
SC601MF3.0T	3	382	384	125	290	325	409	188	197	135	140	180	84	109	54	G2"	83	15	4.5	M8x17	M32X1.5	M32X1.5	M32X1.5	M32X1.5	M10x20	0°/120°/240°	Ø240
SC601MF4.0T	3	382	384	125	290	325	432	209	197	148	140	180	84	109	54	G2"	83	15	4.5	M8x17	M32X1.5	M32X1.5	M32X1.5	M32X1.5	M10x20	0°/120°/240°	Ø240

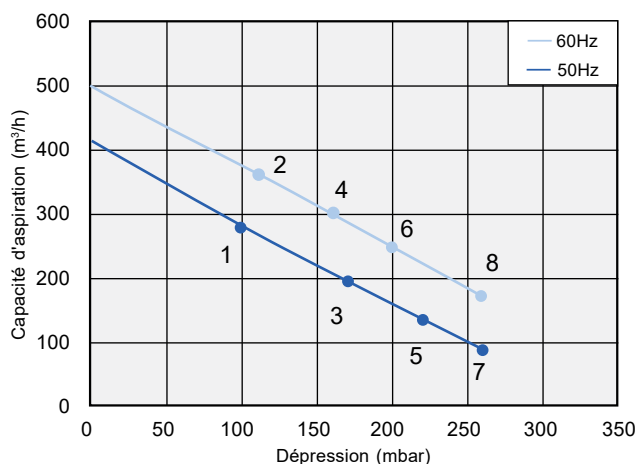
Les caractéristiques techniques exprimées ci-dessus se réfèrent à une application de transfert de gaz avec une plage de température de 15 °C, en densité normale de 1,23 kg/m<sup>3</sup> et une pression de 1,013 mbar (marge de tolérance de + 10 %). Les données sont sujettes à modifications sans préavis.

Caisson d'insonorisation pour soufflante disponible sur demande.

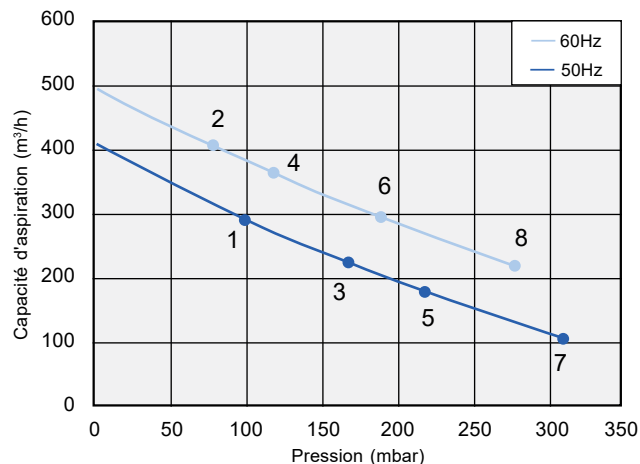


Courbe	Modèle	Fréquence (Hz)	Puissance (kW)	Voltage (V)	Courant électrique (A)	Nuisance sonore dB (A)	Poids (Kg)
1	SC631MF1.6T	50	1.6	200-240 Δ 345-415Y	8.5 Δ/4.9Y	70	29
2	SC631MF1.6T	60	2.05	220-275 Δ 380-480Y	8.8 Δ/5.1Y	73	29
3	SC631MF2.2T	50	2.2	200-240 Δ 345-415Y	9.7 Δ/5.6Y	70	32
4	SC631MF2.2T	60	2.55	220-275 Δ 380-480Y	10.3 Δ/6.0Y	73	32
5	SC631MF3.0T	50	3	200-240 Δ 345-415Y	12.5 Δ/7.2Y	70	37
6	SC631MF3.0T	60	3.45	220-275 Δ 380-480Y	12.6 Δ/7.3Y	73	37
7	SC631MF4.0T	50	4	345-415 Δ 600-720Y	9.0 Δ/5.2Y	70	43
8	SC631MF4.0T	60	4.6	380-480 Δ 660-720Y	9.0 Δ/5.2Y	73	43

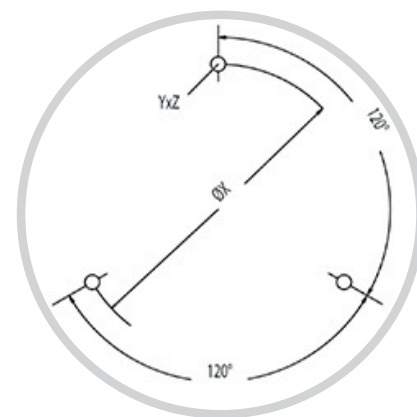
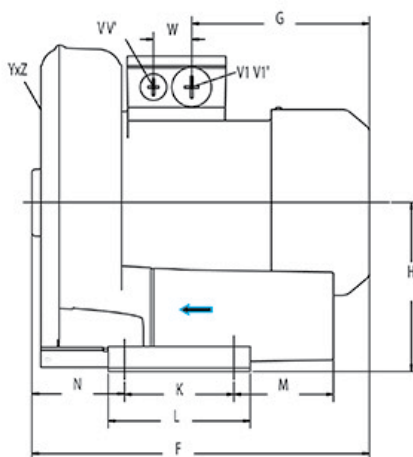
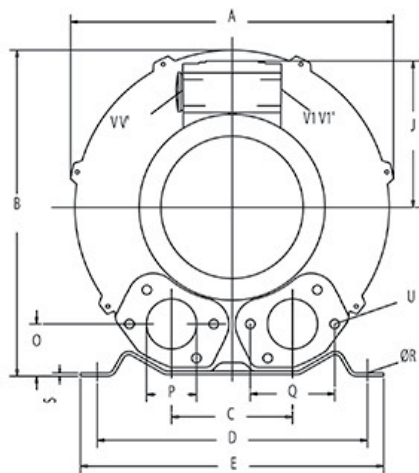
## Aspiration



## Compression



## Dimensions



	Phase	A	B	C	D	E	F	G	H	J	K	L	M	N	O	P	Q	ØR	S	U	V	V'	V1	V1'	YxZ	Trous de fixation	ØX	W
SC631MF1.6T	3	382	384	125	290	325	387	191	197	128	140	180	84	119	53	G2"	83	15	4.5	M8x17	M25x1.5	M16x1.5	-	-	M10x20	0°/120°/240°	Ø240	29
SC631MF2.2T	3	382	384	125	290	325	387	191	197	128	140	180	84	119	53	G2"	83	15	4.5	M8x17	M25x1.5	M16x1.5	-	-	M10x20	0°/120°/240°	Ø240	29
SC631MF3.0T	3	382	384	125	290	325	419	189	197	135	140	180	84	119	53	G2"	83	15	4.5	M8x17	M32x1.5	M32x1.5	M32x1.5	M32x1.5	M10x20	0°/120°/240°	Ø240	42
SC631MF4.0T	3	382	384	125	290	325	432	209	197	148	140	180	84	119	53	G2"	83	15	4.5	M8x17	M32x1.5	M32x1.5	M32x1.5	M32x1.5	M10x20	0°/120°/240°	Ø240	42

Les caractéristiques techniques exprimées ci-dessus se réfèrent à une application de transfert de gaz avec une plage de température de 15 °C, en densité normale de 1,23 kg/m<sup>3</sup> et une pression de 1,013 mbar (marge de tolérance de + 10 %). Les données sont sujettes à modifications sans préavis.

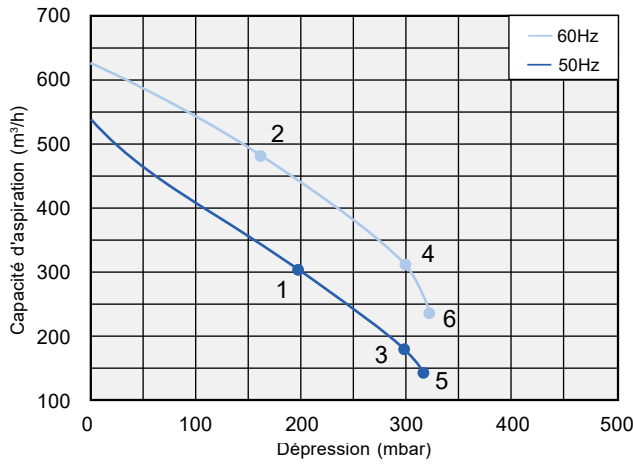
Caisson d'insonorisation pour soufflante disponible sur demande.



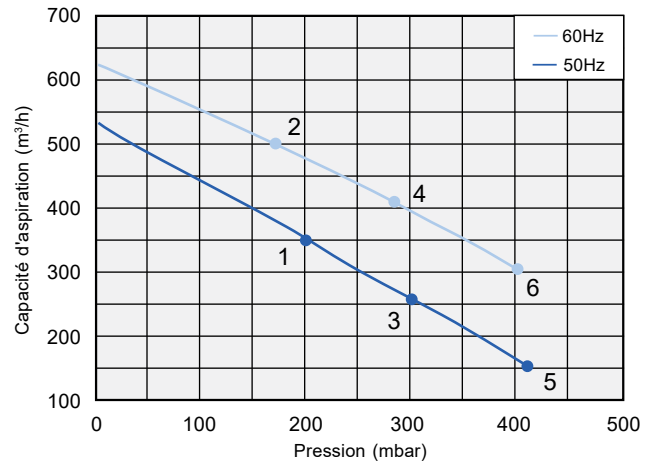


Courbe	Modèle	Fréquence (Hz)	Puissance (kW)	Voltage (V)	Courant électrique (A)	Nuisance sonore dB (A)	Poids (Kg)
1	SC701MF4.0T	50	4.0	345-415Δ/600-720Y	9.5Δ/5.5Y	70	54
2	SC701MF4.0T	60	4.6	380-480Δ/660-720Y	9.5Δ/5.5Y	74	54
3	SC701MF5.5T	50	5.5	345-415Δ/600-720Y	12.9Δ/7.4Y	70	63
4	SC701MF5.5T	60	6.3	380-480Δ/660-720Y	12.9Δ/7.45Y	74	63
5	SC701MF7.5T	50	7.5	345-415Δ/600-720Y	16.7Δ/9.6Y	70	66
6	SC701MF7.5T	60	8.6	380-480Δ/660-720Y	17.3Δ/10.0Y	74	66

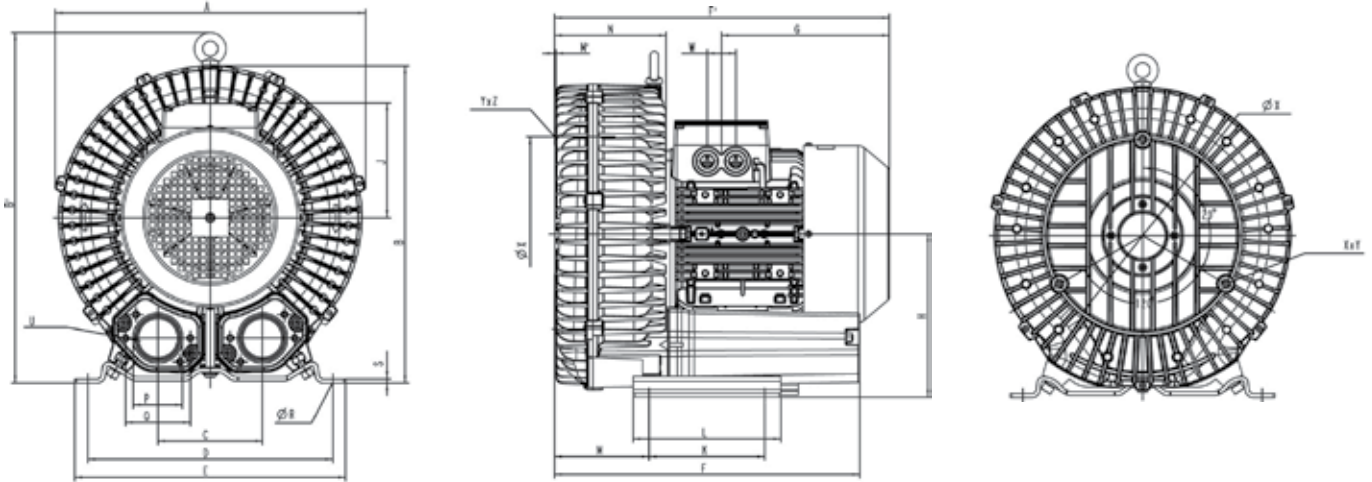
## Aspiration



## Compression



## Dimensions



	Phase	A	A'	B	B'	C	D	E	F	F'	G	H	H'	J	K	L	M	N	N'	O	ØP	ØR	S	V	W	ØX	YxZ	Trous de fixation
SC701MF4.0T	3~	451	-	461	509	152	356	394	433	450	230	240	-	148	170	217	140	124	-	65	G2½	15	6	4xM32x1.5	42	286	M12x20	0°/120°/240°
SC701MF5.5T	3~	451	-	461	509	152	356	394	433	477	226	240	-	167	170	217	140	124	-	65	G2½	15	6	4xM32x1.5	42	286	M12x20	0°/120°/240°
SC701MF7.5T	3~	451	-	461	509	152	356	394	433	477	226	240	-	167	170	217	140	124	-	65	G2½	15	6	4xM32x1.5	42	286	M12x20	0°/120°/240°

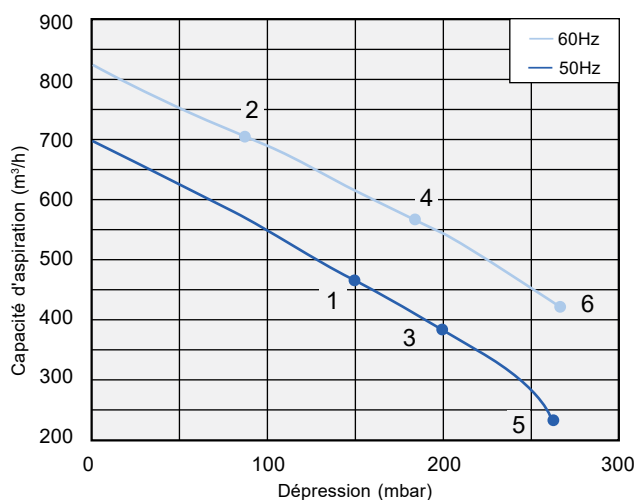
Les caractéristiques techniques exprimées ci-dessus se réfèrent à une application de transfert de gaz avec une plage de température de 15 °C, en densité normale de 1,23 kg/m<sup>3</sup> et une pression de 1,013 mbar (marge de tolérance de + 10 %). Les données sont sujettes à modifications sans préavis.

Caisson d'insonorisation pour soufflante disponible sur demande.

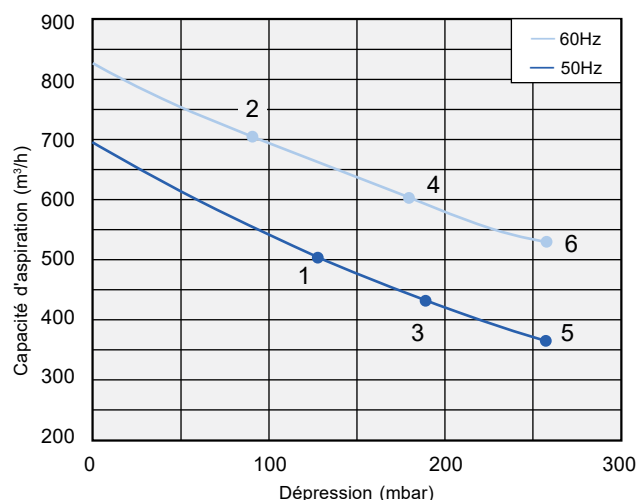


Courbe	Modèle	Fréquence (Hz)	Puissance (kW)	Voltage (V)	Courant électrique (A)	Nuisance sonore dB (A)	Poids (Kg)
1	SC731MF4.0T	50	4.0	345-415 Δ /600-720Y	9.5Δ/5.5Y	70	57
2	SC731MF4.0T	60	4.6	380-480 Δ/660-720Y	9.5Δ/5.5Y	74	57
3	SC731MF5.5T	50	5.5	345-415 Δ /600-720Y	12.9Δ/7.4Y	70	66
4	SC731MF5.5T	60	6.3	380-480 Δ/660-720Y	12.9Δ/7.45Y	74	66
5	SC731MF7.5T	50	7.5	345-415 Δ /600-720Y	16.7Δ/9.6Y	70	69
6	SC731MF7.5T	60	8.6	380-480 Δ/660-720Y	17.3Δ/10.0Y	74	69

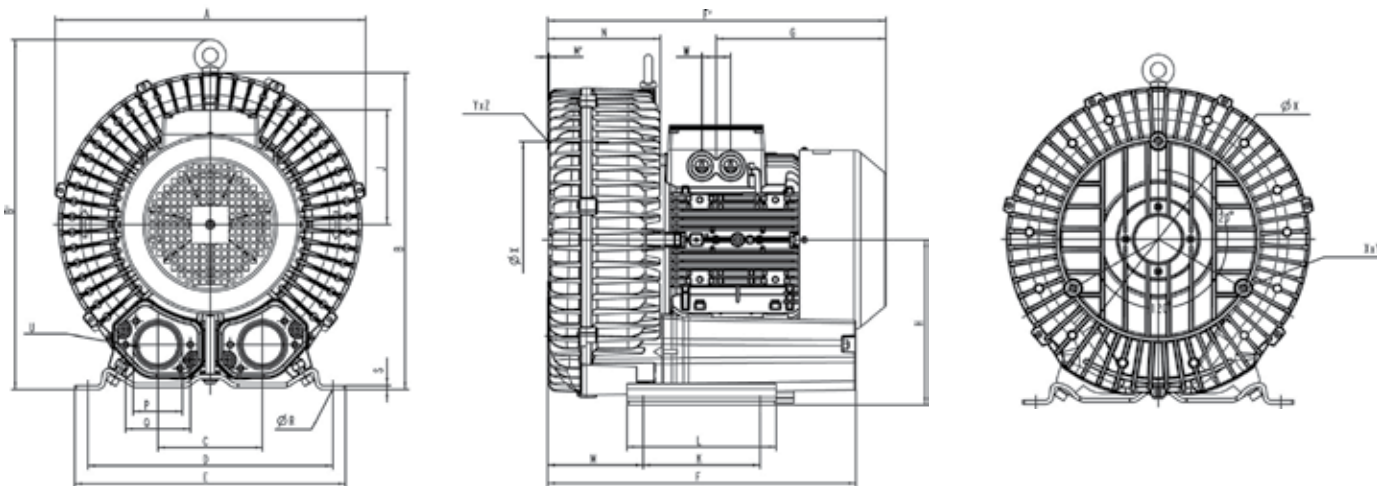
## Aspiration



## Compression



## Dimensions



	Phase	A	A'	B	B'	C	D	E	F	F'	G	H	H'	J	K	L	M	N	N'	O	ØP	ØR	S	V	W	ØX	Yz	Trous de fixation
SC731MF4.0T	3~	451	-	461	509	152	356	394	449	466	230	240	-	148	170	217	139	164	-	65	G2½	15	6	4xM32x1.5	42	286	M12x20	0°/120°/240°
SC731MF5.5T	3~	451	-	461	509	152	356	394	449	492	247	240	-	167	170	217	139	164	-	65	G2½	15	6	4xM32x1.5	42	286	M12x20	0°/120°/240°
SC731MF7.5T	3~	451	-	461	509	152	356	394	449	492	247	240	-	167	170	217	139	164	-	65	G2½	15	6	4xM32x1.5	42	286	M12x20	0°/120°/240°

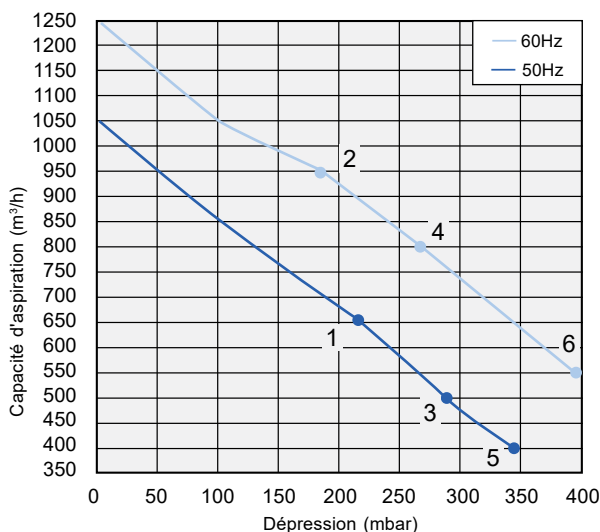
Les caractéristiques techniques exprimées ci-dessus se réfèrent à une application de transfert de gaz avec une plage de température de 15 °C, en densité normale de 1,23 kg/m<sup>3</sup> et une pression de 1,013 mbar (marge de tolérance de + 10 %). Les données sont sujettes à modifications sans préavis.

Caisson d'insonorisation pour soufflante disponible sur demande.

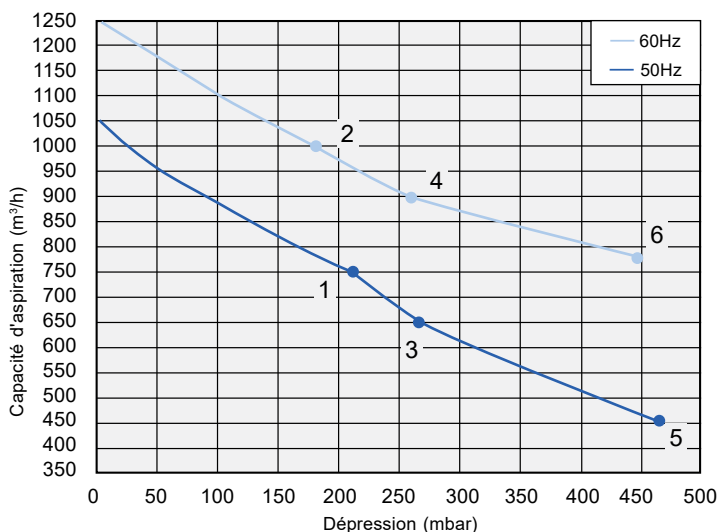


Courbe	Modèle	Fréquence (Hz)	Puissance (kW)	Voltage (V)	Courant électrique (A)	Nuisance sonore dB (A)	Poids (Kg)
1	SC901MF8.5T	50	8,5	345-415Δ/ 600-720Y	18,2Δ/ 10,5Y	74	93
2	SC901MF8.5T	60	9,8	380-480Δ/ 660-720Y	18,2Δ/ 10,5Y	79	93
3	SC901MF12.5T	50	12,5	345-415Δ/ 600-720Y	28,0Δ/ 16,2Y	74	116
4	SC901MF12.5T	60	14,5	380-480Δ/ 660-720Y	29,0Δ/ 16,7Y	79	116
5	SC901MF18.5T	50	18,5	345-415Δ/ 600-720Y	37,0Δ/ 21,0Y	74	126
6	SC901MF18.5T	60	21,3	380-480Δ/ 660-720Y	39,0Δ/ 22,5Y	79	126

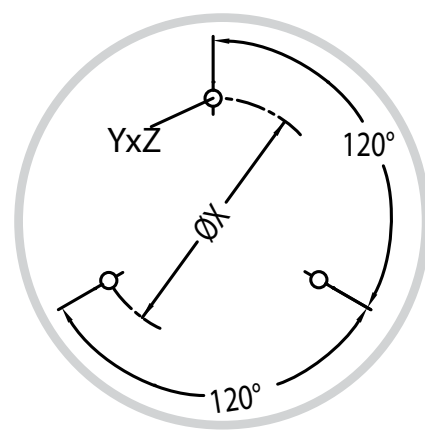
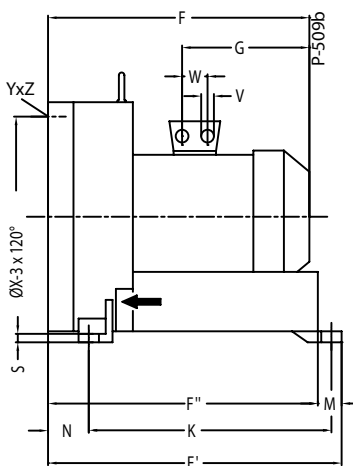
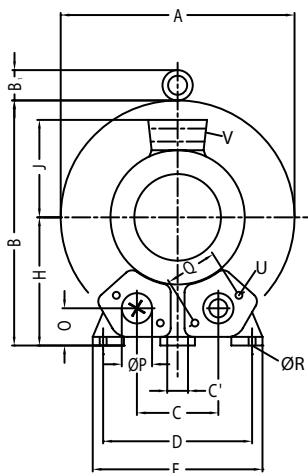
## Aspiration



## Compression



## Dimensions



Phase	A	B	B'	C	C'	D	E	F	F'	F''	G	H	J	K	M	N	O	ØP	Q	ØR	S	U	V	W	ØX	YxZ	Trous de fixation	
SC901MF8.5T	3~	550	569	55	207	15	360	415	525	644	605	268	300	167	533	39	89	92	G4"	150	15	21	M12x30	4xM32x1.5	42	490	M12x30	0°/120°/240°
SC901MF12.5T	3~	550	569	55	207	15	360	415	611	644	605	345	300	197	533	39	89	92	G4"	150	15	21	M12x30	4xM40x1.5	54	490	M12x30	0°/120°/240°
SC901MF18.5T	3~	550	569	55	207	15	360	415	611	644	605	345	300	197	533	39	89	92	G4"	150	15	21	M12x30	4xM40x1.5	54	490	M12x30	0°/120°/240°

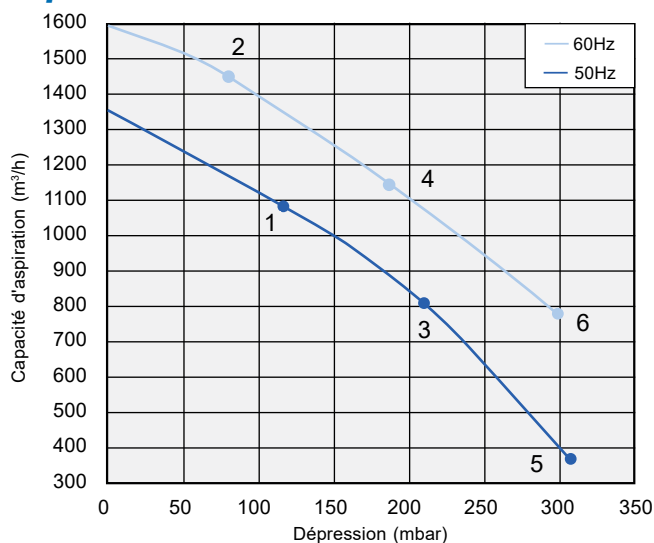
Les caractéristiques techniques exprimées ci-dessus se réfèrent à une application de transfert de gaz avec une plage de température de 15 °C, en densité normale de 1,23 kg/m<sup>3</sup> et une pression de 1,013 mbar (marge de tolérance de + 10 %). Les données sont sujettes à modifications sans préavis.

Caisson d'insonorisation pour soufflante disponible sur demande.

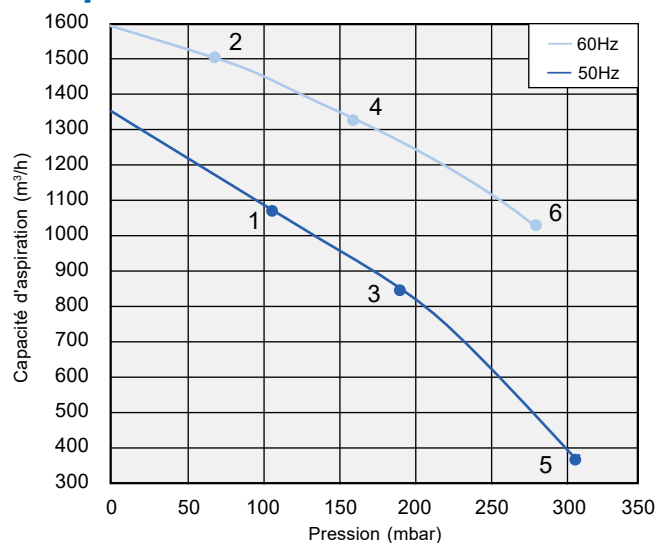


Courbe	Modèle	Fréquence (Hz)	Puissance (kW)	Voltage (V)	Courant électrique (A)	Nuisance sonore dB (A)	Poids (Kg)
1	SC931MF8.5T	50	8.5	345-415 Δ/600-720Y	18.2Δ/10.5Y	75	98
2	SC931MF8.5T	60	9.8	380-480 Δ/660-720Y	18.2Δ/10.5Y	80	98
3	SC931MF12.5T	50	12.5	345-415 Δ/600-720Y	28.0Δ/16.2Y	75	121
4	SC931MF12.5T	60	14.5	380-480 Δ/660-720Y	29.0Δ/16.7Y	80	121
5	SC931MF18.5T	50	18.5	345-415 Δ/600-720Y	37.0Δ/21.0Y	75	131
6	SC931MF18.5T	60	21.3	380-480 Δ/660-720Y	39.0Δ/22.5Y	80	131

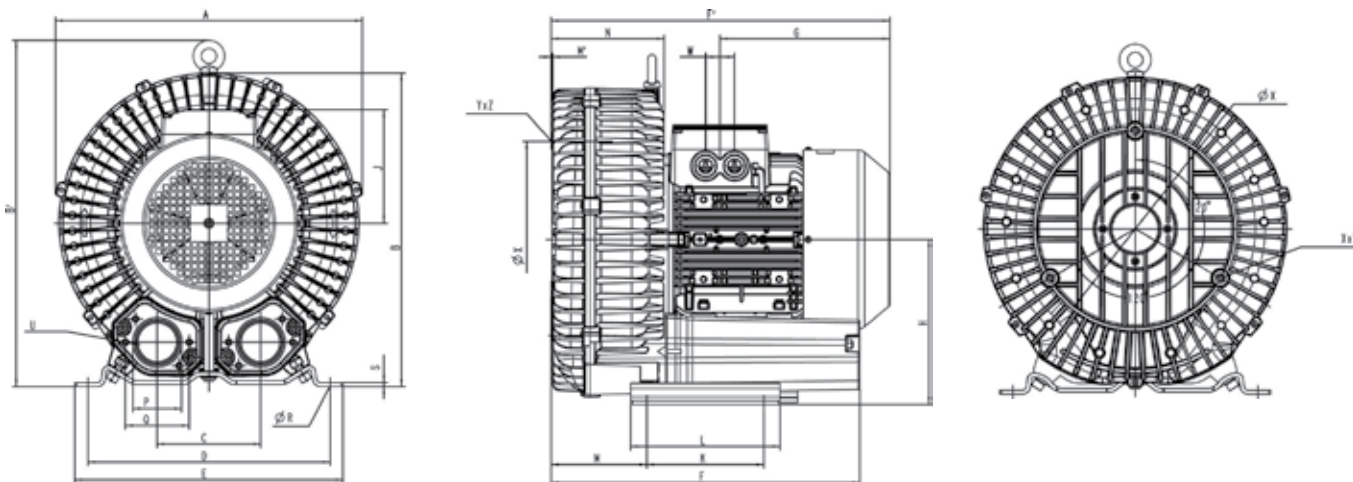
## Aspiration



## Compression



## Dimensions



	Phase	A	B	B1	C	C'	D	E	F	F'	F''	G	H	J	K	M	N	O	ØP	Q	ØR	S	U	V	W	ØX	YzZ	Trous de fixation
SC931MF8.5T	3~	550	569	55	207	15	360	415	563	682	643	268	300	167	533	39	127	92	G4"	150	15	21	M12x30	4xM32X1.5	42	490	M12x30	0°/120°/240°
SC931MF12.5T	3~	550	569	55	207	15	360	415	649	682	643	345	300	197	533	39	127	92	G4"	150	15	21	M12x30	4xM40X1.5	54	490	M12x30	0°/120°/240°
SC931MF18.5T	3~	550	569	55	207	15	360	415	649	682	643	345	300	197	533	39	127	92	G4"	150	15	21	M12x30	4xM40X1.5	54	490	M12x30	0°/120°/240°

Les caractéristiques techniques exprimées ci-dessus se réfèrent à une application de transfert de gaz avec une plage de température de 15 °C, en densité normale de 1,23 kg/m<sup>3</sup> et une pression de 1,013 mbar (marge de tolérance de + 10 %). Les données sont sujettes à modifications sans préavis.

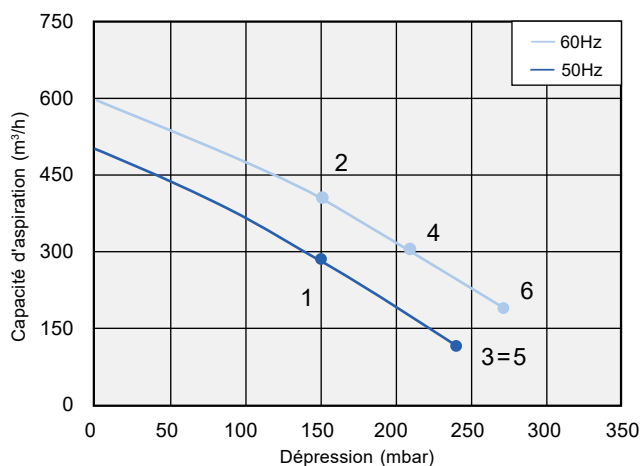
Caisson d'insonorisation pour soufflante disponible sur demande.



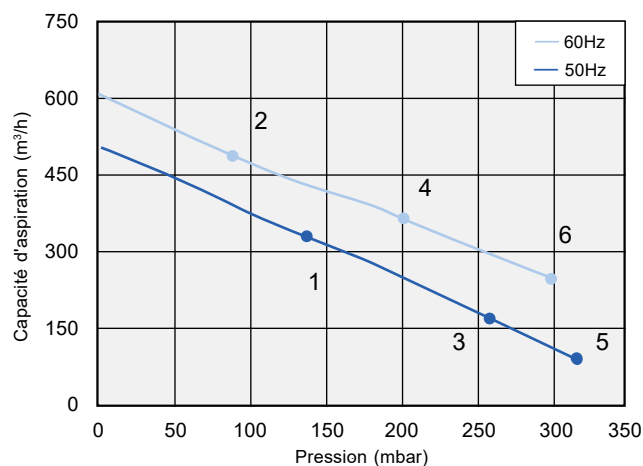


Courbe	Modèle	Fréquence (Hz)	Puissance (kW)	Voltage (V)	Courant électrique (A)	Nuisance sonore dB (A)	Poids (Kg)
1	SC602PF4.0T	50	4.0	345-415 Δ 660-720Y	9.0 Δ/5.2Y	74	54
2	SC602PF4.0T	60	4.6	380-480 Δ 660-720Y	9.0 Δ/5.2Y	78	54
3	SC602PF5.5T	50	5.5	345-415 Δ 660-720Y	13.3 Δ/7.7Y	74	69
4	SC602PF5.5T	60	6.3	380-480 Δ 660-720Y	13.3 Δ/7.7Y	78	69
5	SC602PF7.5T	50	7.5	345-415 Δ 660-720Y	16.7 Δ/9.6Y	74	75
6	SC602PF7.5T	60	8.6	380-480 Δ 660-720Y	17.3 Δ/10.0Y	78	75

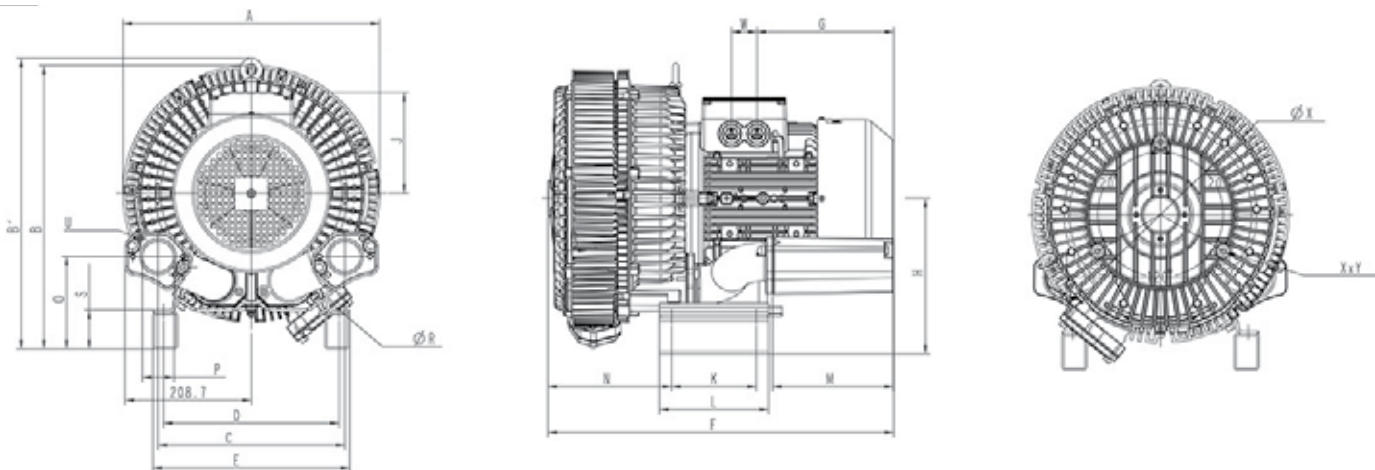
## Aspiration



## Compression



## Dimensions



	Phase	A	B	B'	C	D	E	F	G	H	J	L	M	N	O	P	ØR	S	U	V	YxZ	Trous de fixation	ØX
SC602PF4.0T	3	424	469	480	125	290	325	526	209	257	149	180	84	204	112	G2"	15	65	M8x17	4xM32x1.5	M10x20	0°/120°/240°	Ø240
SC602PF5.5T	3	424	469	480	309	290	325	571	226	257	167	180	200	204	153	G2"	15	65	M8x17	4xM32x1.5	M10x20	0°/120°/240°	Ø240
SC602PF7.5T	3	424	469	480	309	290	325	571	226	257	167	180	200	204	153	G2"	15	65	M8x17	4xM32x1.5	M10x20	0°/120°/240°	Ø240

Les caractéristiques techniques exprimées ci-dessus se réfèrent à une application de transfert de gaz avec une plage de température de 15 °C, en densité normale de 1,23 kg/m<sup>3</sup> et une pression de 1,013 mbar (marge de tolérance de + 10 %). Les données sont sujettes à modifications sans préavis.

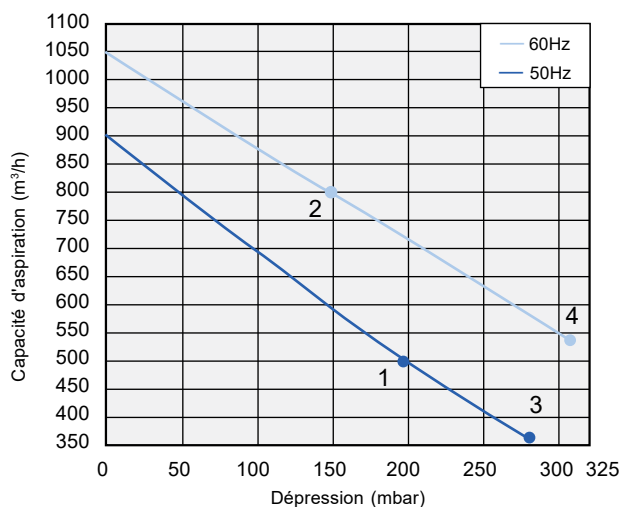
Caisson d'insonorisation pour soufflante disponible sur demande.



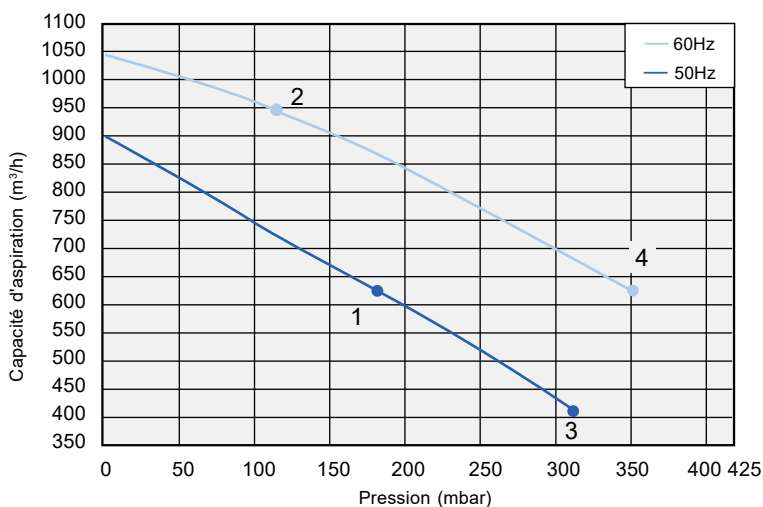


Courbe	Modèle	Fréquence (Hz)	Puissance (kW)	Voltage (V)	Courant électrique (A)	Nuisance sonore dB (A)	Poids (Kg)
1	SC802PF7.5T	50	7,5	345-415Δ/600-720Y	16,7Δ/9,6Y	74	91
2	SC802PF7.5T	60	8,6	380-480Δ/660-720Y	17,3Δ/10,0Y	78	91
3	SC802PF11T	50	11,0	345-415Δ/600-720Y	28,0Δ/16,2Y	74	110
4	SC802PF11T	60	12,6	380-480Δ/660-720Y	29,0Δ/16,7Y	78	110

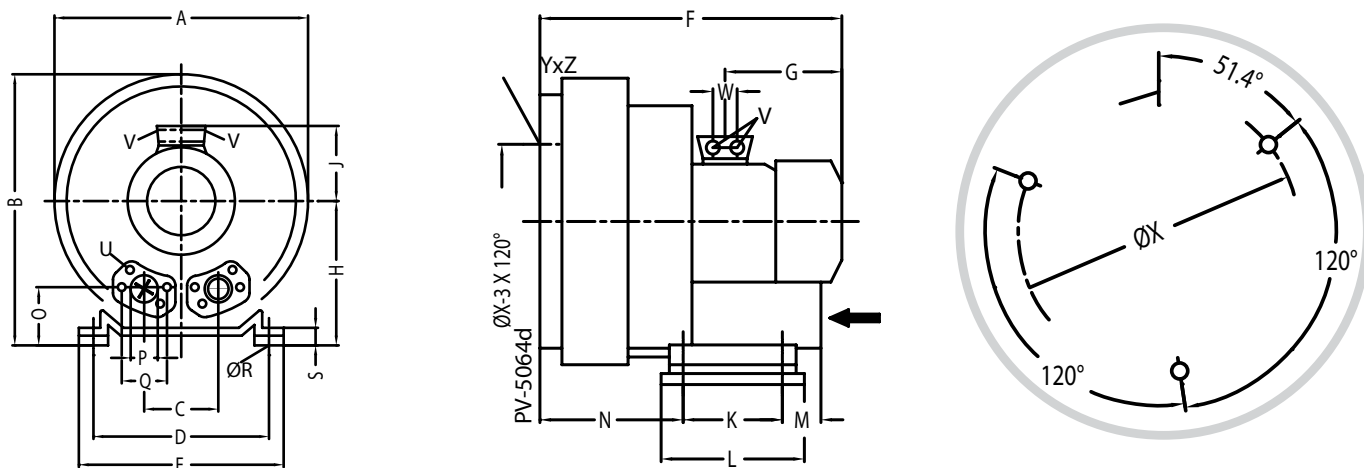
## Aspiration



## Compression



## Dimensions



	Phase	A	B	C	C'	D	E	F	G	H	J	K	L	M	N	O	ØP	ØR	S	V	W	ØX	YxZ	Trous de fixation
SC802PF7.5T	3~	500	550	152	-	356	394	589	247	300	167	170	217	-	236	125	G2"½	15	66	4 x M32x1.5	42	286	M12x20	0°/120°/240°
SC802PF11T	3~	500	550	-	336	356	394	694	318	300	197	170	217	312	212	165	G2"½	15	66	4 x M40x1.5	54	286	M12x20	0°/120°/240°

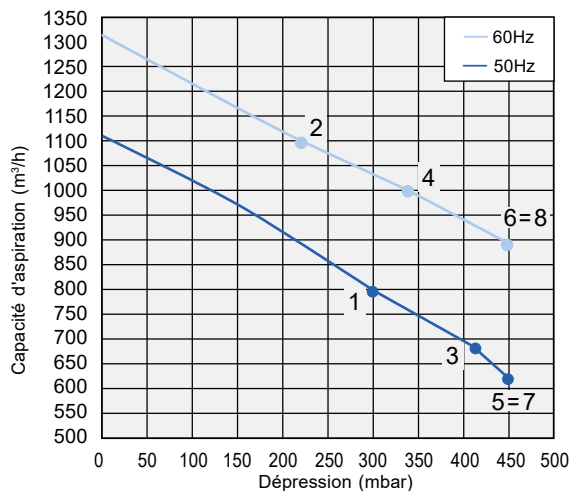
Les caractéristiques techniques exprimées ci-dessus se réfèrent à une application de transfert de gaz avec une plage de température de 15 °C, en densité normale de 1,23 kg/m<sup>3</sup> et une pression de 1,013 mbar (marge de tolérance de + 10 %). Les données sont sujettes à modifications sans préavis.

Caisson d'insonorisation pour soufflante disponible sur demande.

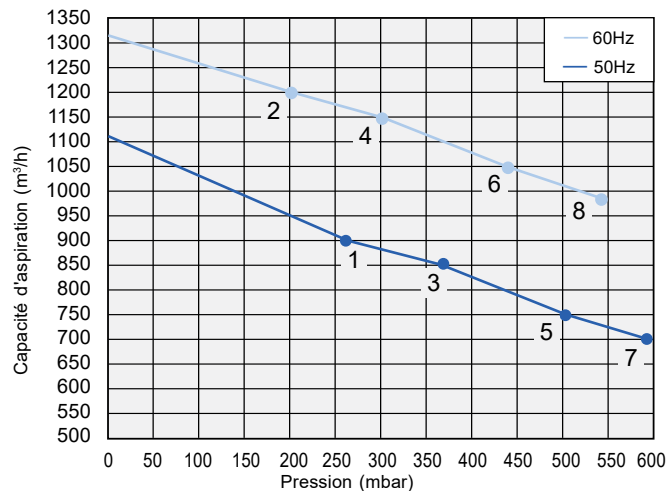


Courbe	Modèle	Fréquence (Hz)	Puissance (kW)	Voltage (V)	Courant électrique (A)	Nuisance sonore dB (A)	Poids (Kg)
1	SC902PF12.5T	50	12,5	345-415Δ/ 600-720Y	28,0Δ/ 16,2Y	74	187
2	SC902PF12.5T	60	14,5	380-480Δ/ 660-720Y	29,0Δ/ 16,7Y	84	187
3	SC902PF16.5T	50	16,5	345-415Δ/ 600-720Y	35,0Δ/ 20,0Y	74	197
4	SC902PF16.5T	60	19,0	380-480Δ/ 660-720Y	36,5Δ/ 21,0Y	84	197
5	SC902PF20T	50	20,0	345-415Δ/ 600-720Y	40,0Δ/ 23,0Y	74	204
6	SC902PF20T	60	23,0	380-480Δ/ 660-720Y	42,0Δ/ 24,2Y	84	204
7	SC902PF25T	50	25,0	345-415Δ/ 600-720Y	52,0Δ/ 30,0Y	74	211
8	SC902PF25T	60	29,0	380-480Δ/ 660-720Y	52,0Δ/ 30,0Y	84	211

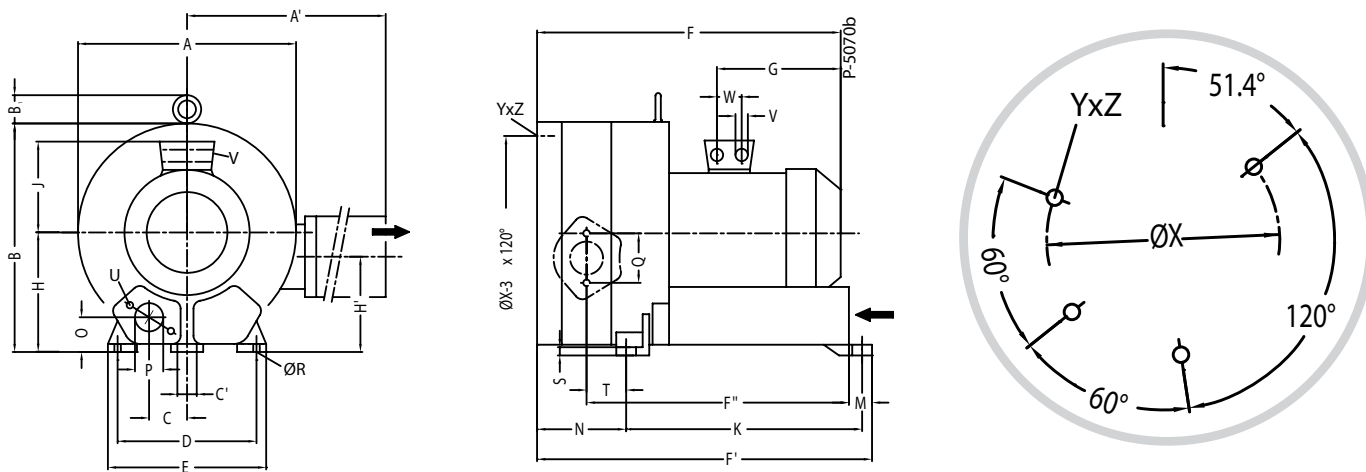
## Aspiration



## Compression



## Dimensions



	Phase	A	A'	B	B <sub>1</sub>	C	C'	D	E	F	F'	F''	G	H	H'	J	K	M	N	O	ØP	Q	ØR	S	T	U	V	W	ØX	YxZ	Trous de fixation
SC902PF12.5T	3~	615	780	607	16	103.5	15	360	415	752	786	634	345	300	234	197	533	39	230	92	G4"	150	15	21	117	M12x30	4xM40x1.5	54	490	M12x30	51.4°/120°/240°
SC902PF16.5T	3~	615	780	607	16	103.5	15	360	415	752	786	634	345	300	234	197	533	39	230	92	G4"	150	15	21	117	M12x30	4xM40x1.5	54	490	M12x30	51.4°/120°/240°
SC902PF20T	3~	615	780	607	16	103.5	15	360	415	752	786	634	345	300	234	197	533	39	230	92	G4"	150	15	21	117	M12x30	4xM40x1.5	54	490	M12x30	51.4°/120°/240°
SC902PF25T	3~	615	780	607	16	103.5	15	360	415	812	786	634	345	300	234	197	533	39	230	92	G4"	150	15	21	117	M12x30	4xM40x1.5	54	490	M12x30	51.4°/120°/240°

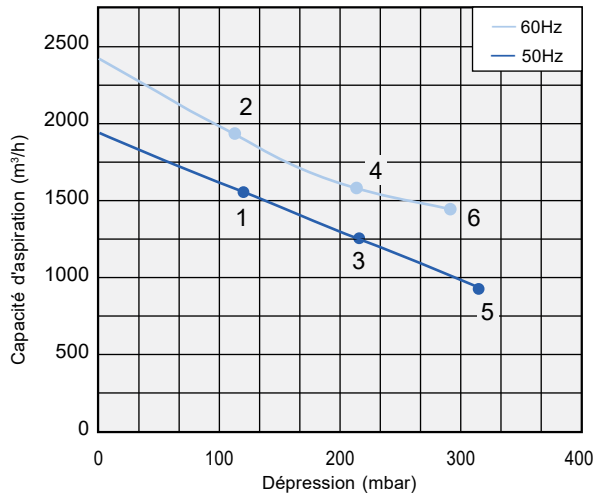
Les caractéristiques techniques exprimées ci-dessus se réfèrent à une application de transfert de gaz avec une plage de température de 15 °C, en densité normale de 1,23 kg/m<sup>3</sup> et une pression de 1,013 mbar (marge de tolérance de + 10 %). Les données sont sujettes à modifications sans préavis.

Caisson d'insonorisation pour soufflante disponible sur demande.

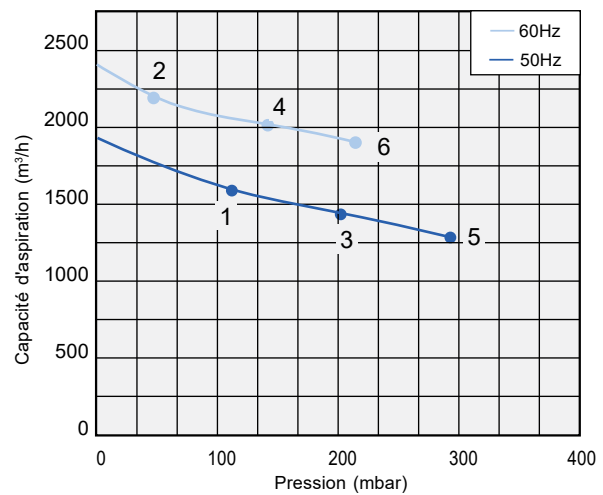


Courbe	Modèle	Fréquence (Hz)	Puissance (kW)	Voltage (V)	Courant électrique (A)	Nuisance sonore dB (A)	Poids (Kg)
1	SC942PF15T	50	15.0	345-415Δ/600-720Y	35.0Δ/20.0Y	75	187
2	SC942PF15T	60	17.5	380-480Δ/660-720Y	36.5Δ/ 21.0 Y	84	187
3	SC942PF20T	50	20.0	345-415Δ/600-720Y	40.0Δ/ 23.0 Y	75	212
4	SC942PF20T	60	23.0	380-480Δ/660-720Y	42.0Δ/ 24.2 Y	84	212
5	SC942PF25T	50	25.0	345-415Δ/600-720Y	52.0Δ/ 30.0 Y	75	219
6	SC942PF25T	60	29.0	380-480Δ/660-720Y	52.0Δ/ 30.0 Y	84	219

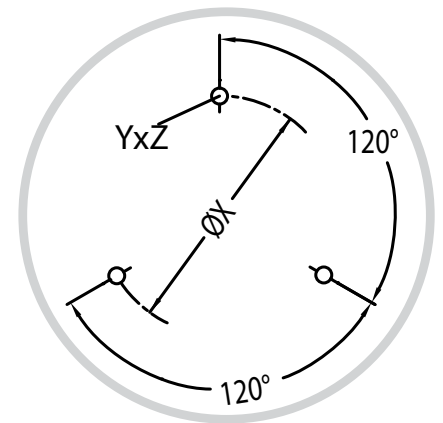
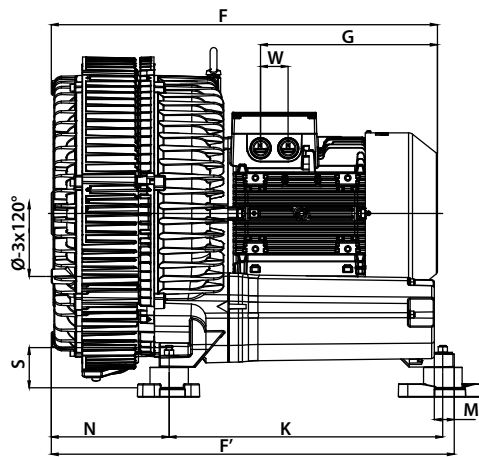
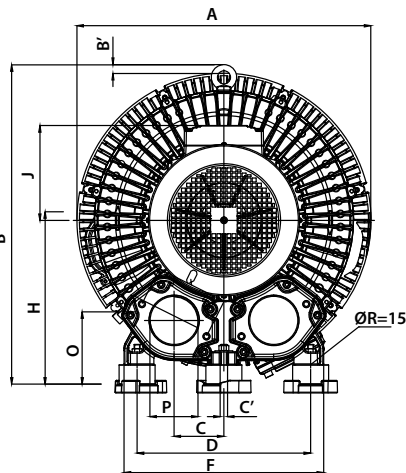
## Aspiration



## Compression



## Dimensions



Phase	A	B	B1	C	C'	D	E	F	F'	G	H	J	K	M	N	O	P	Q	ØR	S	U	V	W	ØX	YxZ	Trous de fixation	
SC942PF15T	3	615	657	16	207	15	360	415	752	786	345	350	197	533	39	280	142	G4"	140	15	71	M12x35	4xM40x1.5	54	490	M12x30	120°/60°/60°
SC942PF20T	3	615	657	16	207	15	360	415	752	786	345	350	197	533	39	280	142	G4"	140	15	71	M12x35	4xM40x1.5	54	490	M12x30	120°/60°/60°
SC942PF25T	3	615	657	16	207	15	360	415	812	786	345	350	197	533	39	280	142	G4"	140	15	71	M12x35	4xM40x1.5	54	490	M12x30	120°/60°/60°

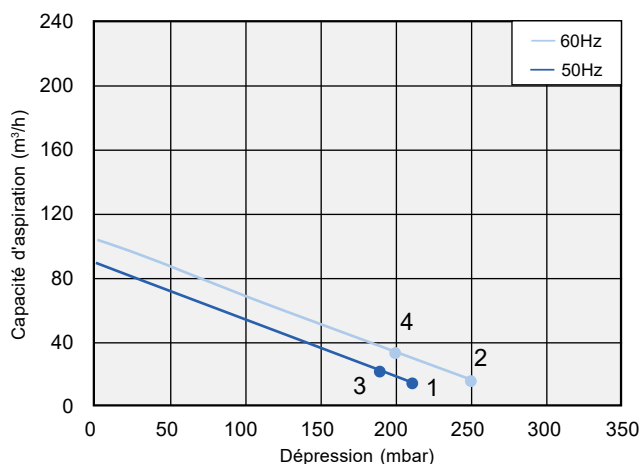
Les caractéristiques techniques exprimées ci-dessus se réfèrent à une application de transfert de gaz avec une plage de température de 15 °C, en densité normale de 1,23 kg/m³ et une pression de 1,013 mbar (marge de tolérance de + 10 %). Les données sont sujettes à modifications sans préavis.

Caisson d'insonorisation pour soufflante disponible sur demande.

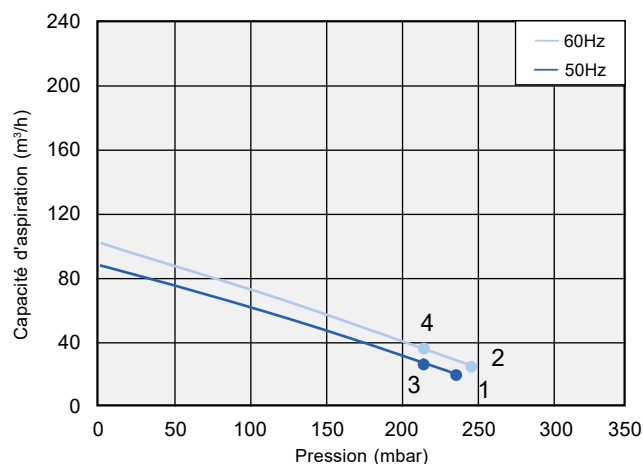


Courbe	Modèle	Fréquence (Hz)	Puissance (kW)	Voltage (V)	Courant électrique (A)	Nuisance sonore dB (A)	Poids (Kg)
1	SC302SF0.7T	50	0.7	200-240 Δ 345-415Y	3.8 Δ/2.2Y	55	14
2	SC302SF0.7T	60	0.83	220-275 Δ 380-480Y	3.75 Δ/2.15Y	61	14
3	SC302SF0.7M	50	0.7	200-240V	4.5	55	15
4	SC302SF0.7M	60	0.83	200-240V	5.6	61	15

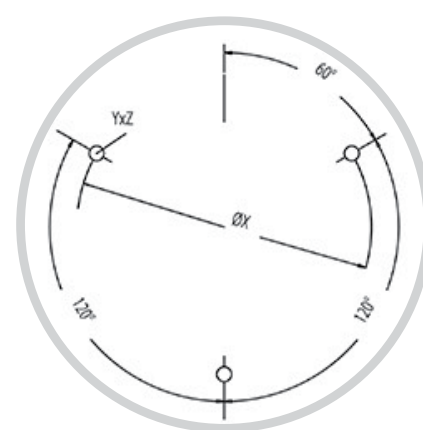
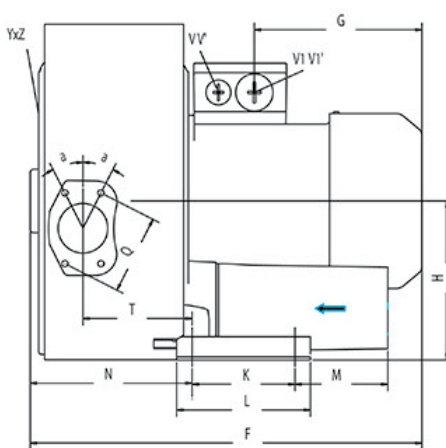
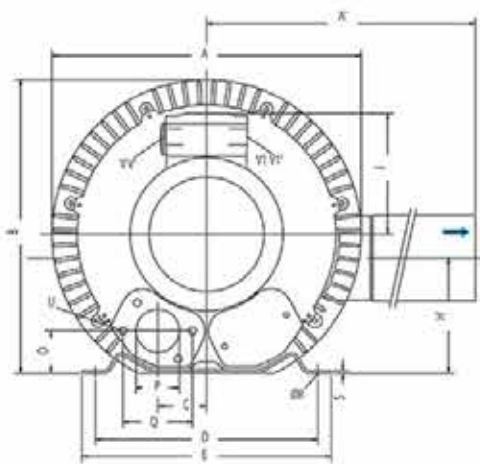
## Aspiration



## Compression



## Dimensions



	Phase	A	A'	B	C	D	E	F	G	H	H'	J	K	L	M	N	O	P	Q	ØR	S	T	U	V1	V1'	a	ØX	YxZ	Trous de fixation
SC302SF0.7M	1	284	316	270	45	205	230	316	135	128	106	111	83	108	75	130	39	G1"¼	64	10	2.5	88	M6x17	M25x1.5	M16x1.5	27°	140	M6x15	51°/171°/291°
SC302SF0.7T	3	284	316	270	45	205	230	316	135	128	106	111	83	108	75	130	39	G1"¼	64	10	2.5	88	M6x17	M25x1.5	M16x1.5	27°	140	M6x15	51°/171°/291°

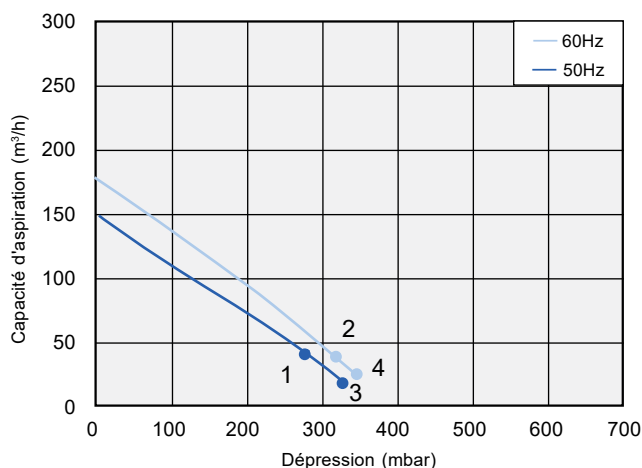
Les caractéristiques techniques exprimées ci-dessus se réfèrent à une application de transfert de gaz avec une plage de température de 15 °C, en densité normale de 1,23 kg/m<sup>3</sup> et une pression de 1,013 mbar (marge de tolérance de + 10 %). Les données sont sujettes à modifications sans préavis.

Caisson d'insonorisation pour soufflante disponible sur demande.

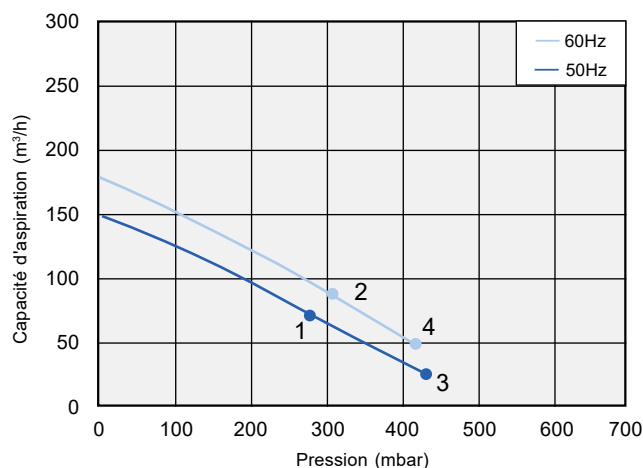


Courbe	Modèle	Fréquence (Hz)	Puissance (kW)	Voltage (V)	Courant électrique (A)	Nuisance sonore dB (A)	Poids (Kg)
1	SC402SF1.6T	50	1.6	200-240 Δ 345-415Y	7.5 Δ/4.3Y	66	24
2	SC402SF1.6T	60	2.05	220-275 Δ 380-480Y	7.6 Δ/4.4Y	69	24
3	SC402SF2.2T	50	2.2	200-240 Δ 345-415Y	9.7 Δ/5.6Y	66	27
4	SC402SF2.2T	60	2.55	220-275 Δ 380-480Y	10.3 Δ/6.0Y	69	27

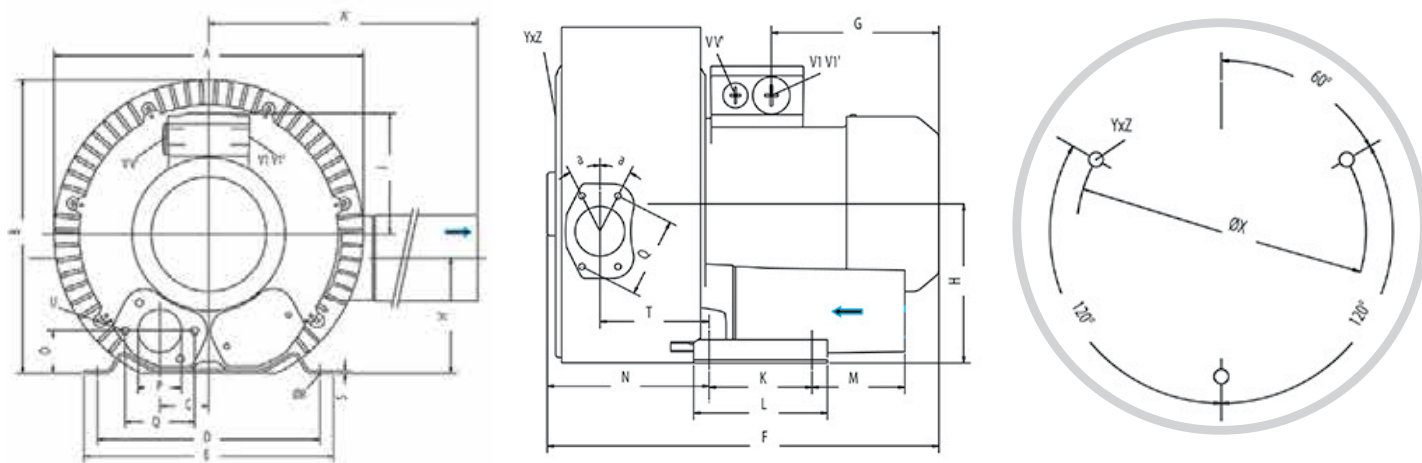
## Aspiration



## Compression



## Dimensions



	Phase	A	A'	B	C	D	E	F	G	H	H'	J	K	L	M	N	O	P	Q	ØR	S	T	U	V1	V1'	a	ØX	YzZ	Trous de fixation
SC402SF1.6T	3	322	324	315	58	225	255	401	191	154	153	128	95	130	73	151	45	G1 1/2	72	12	3	104	M6 x 19	M25 x 1.5	M16 x 1.5	28°	174	M6 x 15	51°/171°/291°
SC402SF2.2T	3	322	324	315	58	225	255	401	191	154	153	128	95	130	73	151	45	G1 1/2	72	12	3	104	M6 x 19	M25 x 1.5	M16 x 1.5	28°	174	M6 x 15	51°/171°/291°

Les caractéristiques techniques exprimées ci-dessus se réfèrent à une application de transfert de gaz avec une plage de température de 15 °C, en densité normale de 1,23 kg/m<sup>3</sup> et une pression de 1,013 mbar (marge de tolérance de + 10 %). Les données sont sujettes à modifications sans préavis.

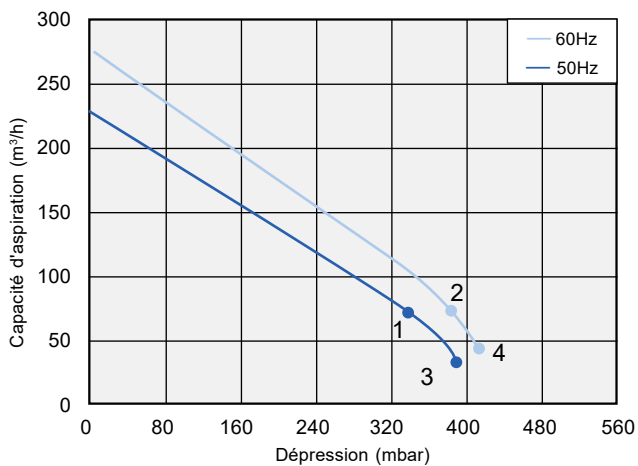
Caïsson d'insonorisation pour soufflante disponible sur demande.



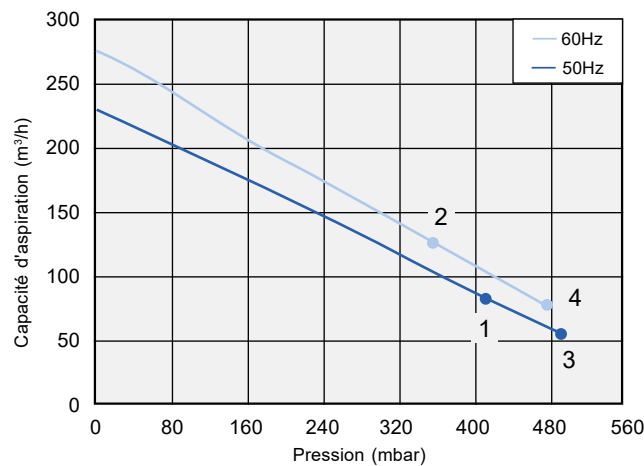


Courbe	Modèle	Fréquence (Hz)	Puissance (kW)	Voltage (V)	Courant électrique (A)	Nuisance sonore dB (A)	Poids (Kg)
1	SC502SF3.0T	50	3.0	200-240 Δ 345-415Y	12.5 Δ/7.2Y	72	39
2	SC502SF3.0T	60	3.45	220-275 Δ 380-480Y	12.5 Δ/7.3Y	74	39
3	SC502SF4.0T	50	4	380-415 Δ	10 Δ	72	43
4	SC502SF4.0T	60	4.6	380-415 Δ	9.9 Δ	74	43

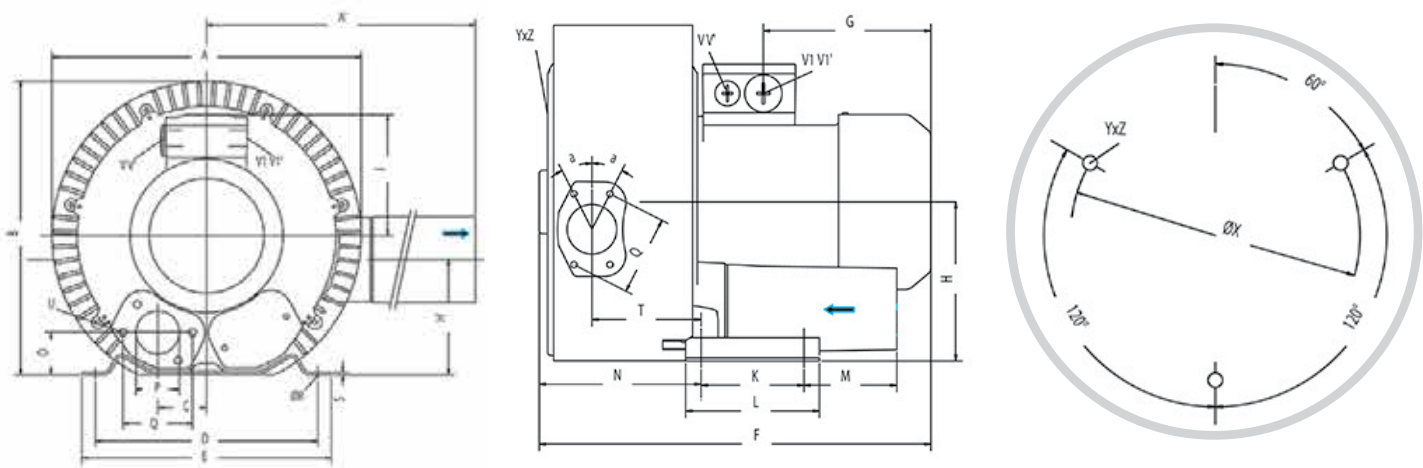
## Aspiration



## Compression



## Dimensions



	Phase	A	A'	B	C	D	E	F	G	H	H'	J	K	L	M	N	O	P	Q	ØR	S	T	U	V	V'	V1	V1'	a	ØX	YxZ	Trous de fixation
SC502SF3.0T	3	372	411	371	60	260	295	465	190	175	144	135	115	155	98	171	48	G2"	83	14	4	116	M8x17	4 x M 32 x 1.5	23.5°	200	M8 x 20	51°/171°/291°			
SC502SF4.0T	3	372	411	371	60	260	295	499	224	175	144	135	115	155	98	171	48	G2"	83	14	4	116	M8x17	4 x M 32 x 1.5	23.5°	200	M8 x 20	51°/171°/291°			

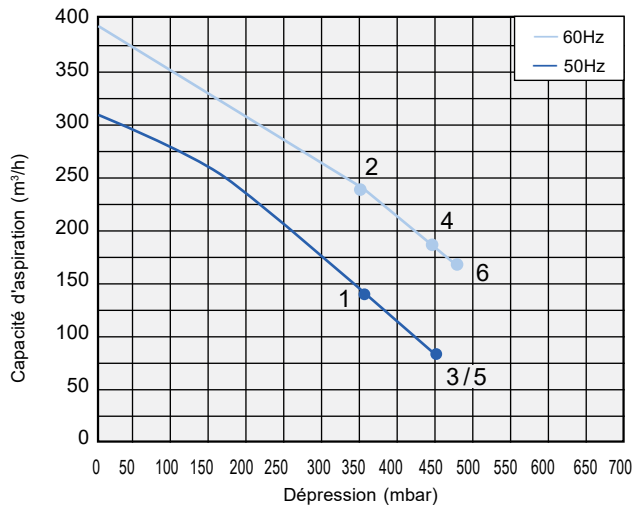
Les caractéristiques techniques exprimées ci-dessus se réfèrent à une application de transfert de gaz avec une plage de température de 15 °C, en densité normale de 1,23 kg/m<sup>3</sup> et une pression de 1,013 mbar (marge de tolérance de + 10 %). Les données sont sujettes à modifications sans préavis.

Caisson d'insonorisation pour soufflante disponible sur demande.

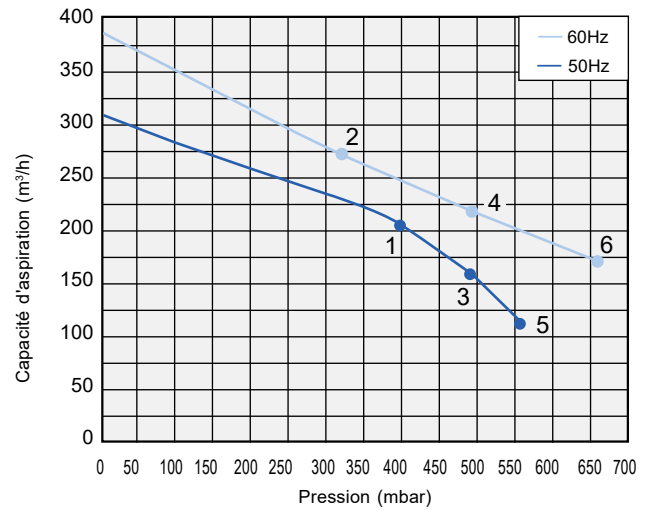


Courbe	Modèle	Fréquence (Hz)	Puissance (kW)	Voltage (V)	Courant électrique (A)	Nuisance sonore dB (A)	Poids (Kg)
1	SC602SF4.0T	50	4.0	345-415 Δ 600-720Y	10.0 Δ/5.2Y	73	54
2	SC602SF4.0T	60	4.8	380-480 Δ 660-720Y	10.4 Δ/6.0Y	76	54
3	SC602SF5.5T	50	5.5	345-415 Δ 600-720Y	13.3 Δ/7.7Y	73	66
4	SC602SF5.5T	60	6.3	380-480 Δ 660-720Y	13.3 Δ/7.7Y	76	66
5	SC602SF7.5T	50	7.5	380-480 Δ 660-720Y	16.7 Δ/9.6 Y	73	73
6	SC602SF7.5T	60	8.6	380-480 Δ 660-720Y	17.3 Δ/10.0 Y	76	73

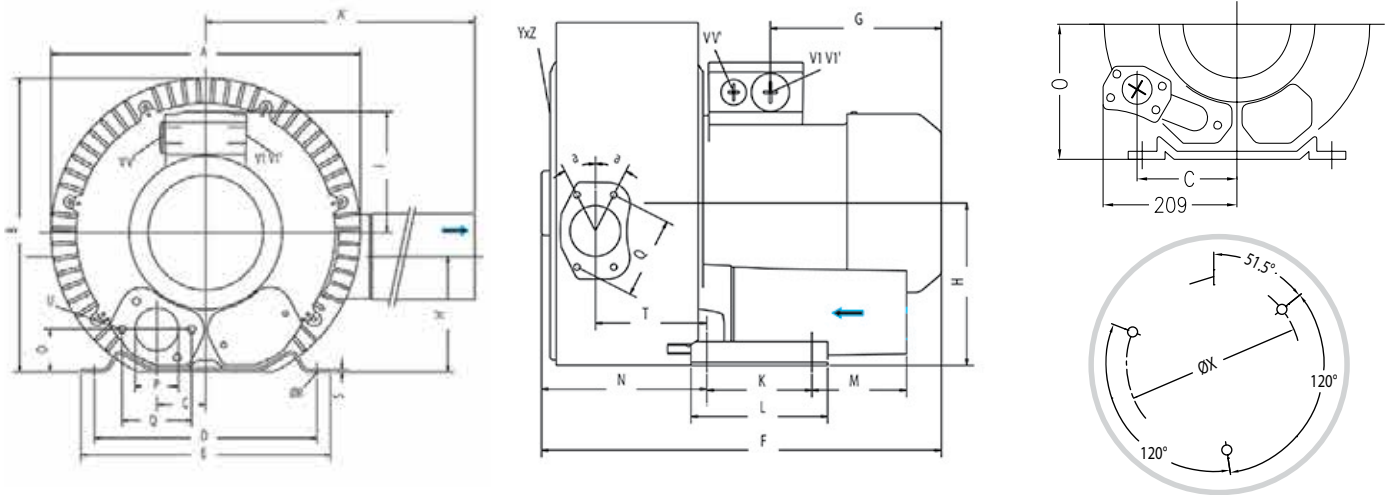
## Aspiration



## Compression



## Dimensions



	Phase	A	A'	B	C	D	E	F	G	H	J	K	L	M	N	O	P	Q	ØR	S	U	V	V'	V1'	Yz	Trous de fixation	ØX
SC602SF4.0T	3	426	426	410	154	290	326	526	209	197	135	140	180	205	192	197	G2"	83	15	4.5	M8x17	M32x1.5	M32x1.5	M32x1.5	M10x20	51.5°/171.5°/291.3°	240
SC602SF5.5T	3	426	426	410	154	290	326	560	226	197	135	140	180	205	192	197	G2"	83	15	4.5	M8x17	M32x1.5	M32x1.5	M32x1.5	M10x20	51.5°/171.5°/291.3°	240
SC602SF7.5T	3	426	426	410	154	290	326	560	226	197	135	140	180	205	192	197	G2"	83	15	4.5	M8x17	M32x1.5	M32x1.5	M32x1.5	M10x20	51.5°/171.5°/291.3°	240

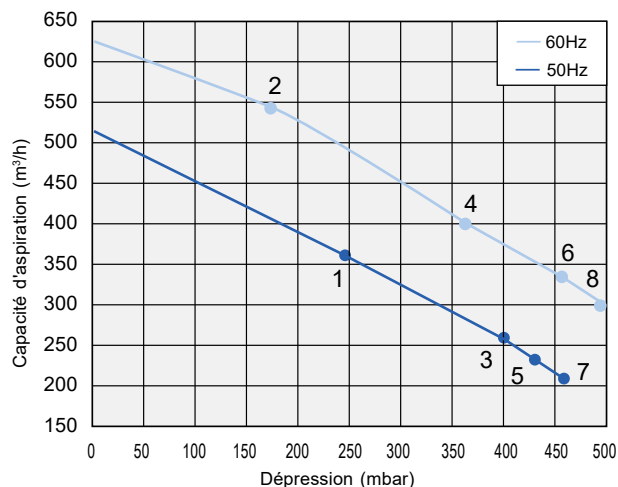
Les caractéristiques techniques exprimées ci-dessus se réfèrent à une application de transfert de gaz avec une plage de température de 15 °C, en densité normale de 1,23 kg/m³ et une pression de 1,013 mbar (marge de tolérance de + 10 %). Les données sont sujettes à modifications sans préavis.

Caisson d'insonorisation pour soufflante disponible sur demande.

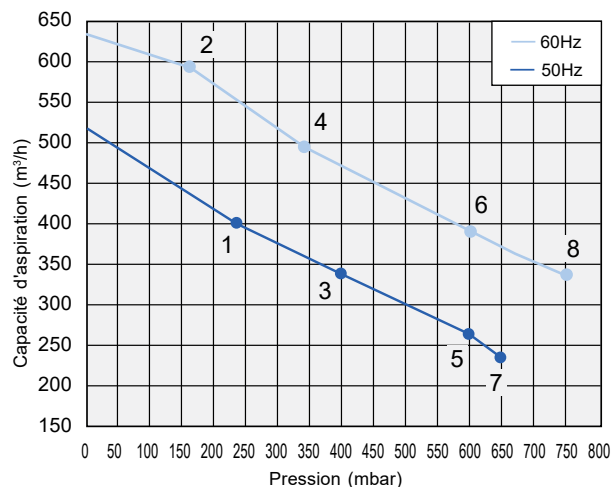


Courbe	Modèle	Fréquence (Hz)	Puissance (kW)	Voltage (V)	Courant électrique (A)	Nuisance sonore dB (A)	Poids (Kg)
1	SC902SF5.5T	50	5,5	345-415Δ/600-720Y	13,3Δ/7,7Y	74	83
2	SC902SF5.5T	60	6,3	380-480Δ/660-720Y	13,3Δ/7,7Y	78	83
3	SC902SF7.5T	50	7,5	345-415Δ/600-720Y	16,7Δ/9,6Y	74	86
4	SC902SF7.5T	60	8,6	380-480Δ/660-720Y	17,3Δ/10,0Y	78	86
5	SC902SF11T	50	11,0	345-415Δ/600-720Y	28,0Δ/16,2Y	74	104
6	SC902SF11T	60	12,6	380-480Δ/660-720Y	29,0Δ/16,7Y	78	104
7	SC902SF15T	50	15,0	345-415Δ/600-720Y	32,5Δ/18,8Y	74	120
8	SC902SF15T	60	17,3	380-480Δ/660-720Y	34,5Δ/19,9Y	78	120

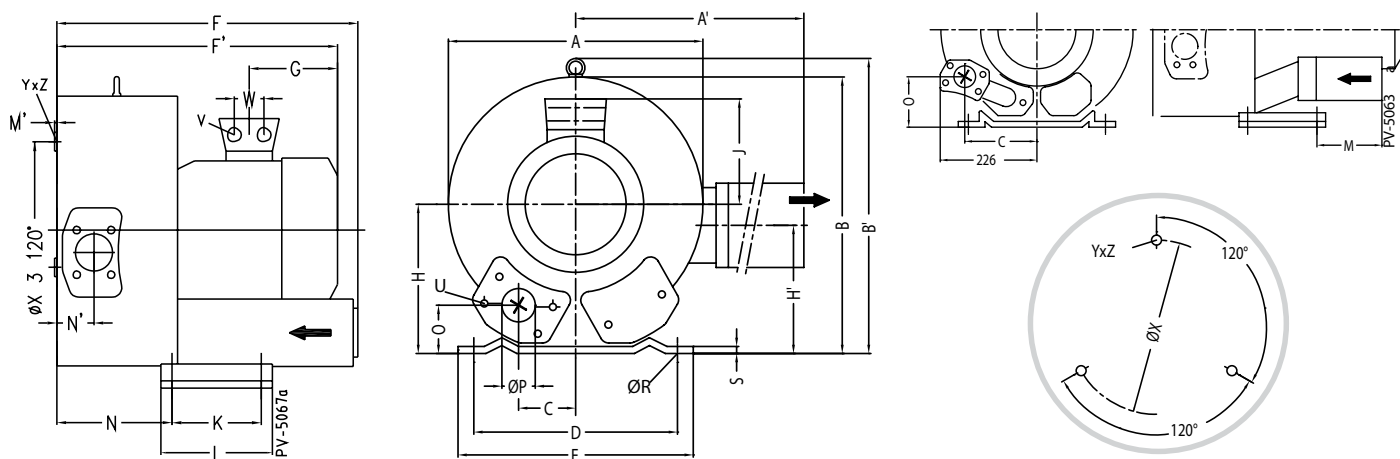
## Aspiration



## Compression



## Dimensions



	Phase	A	A'	B	B'	C	D	E	F	F'	G	H	H'	J	K	L	M	N	N'	O	ØP	ØR	S	V	W	ØX	YxZ	Trous de fixation
SC902SF5.5T	3~	500	549	490	509	76	356	394	545	589	226	240	199	167	170	217	-	236	84	65	G2½"	15	6	4xM32x1.5	42	286	M12x20	51.4°/120°/240°
SC902SF7.5T	3~	500	549	490	509	76	356	394	545	589	226	240	199	167	170	217	-	236	84	65	G2½"	15	6	4xM32x1.5	42	286	M12x20	51.4°/120°/240°
SC902SF11T	3~	500	549	490	509	76	356	394	545	694	318	240	199	197	170	217	-	212	84	105	G2½"	15	6	4xM40x1.5	54	286	M12x20	51.4°/120°/240°
SC902SF15T	3~	500	549	490	509	76	356	394	545	694	318	240	199	197	170	217	-	212	84	105	G2½"	15	6	4xM40x1.5	54	286	M12x20	51.4°/120°/240°

Les caractéristiques techniques exprimées ci-dessus se réfèrent à une application de transfert de gaz avec une plage de température de 15 °C, en densité normale de 1,23 kg/m<sup>3</sup> et une pression de 1,013 mbar (marge de tolérance de + 10 %). Les données sont sujettes à modifications sans préavis.

Caisson d'insonorisation pour soufflante disponible sur demande.